

# ici

n° 57  
Été  
2024

# LA CAPI

ÇA SE PASSE ICI...

CAPISÈRE AU FÉMININ  
DE LA NOUVEAUTÉ  
AU RENDEZ-VOUS > 06

... ET ICI

LES CAPISÉROIS TOUJOURS  
DANS LA COURSE ! > 07

À VOTRE SERVICE

QUE D'ACTIVITÉS  
POUR CET ÉTÉ ! > 14



DOSSIER

8

# RENDEZ-VOUS À LA RENTRÉE !

**CAPI**  
> Communauté  
d'Agglomération  
Porte de l'Isère

## Biennale de cirque 2024

### Encore un vrai succès !

11 compagnies, 32 artistes circassiens, 10 nationalités différentes... Tous les ingrédients étaient rassemblés pour faire de cette édition 2024 un moment de pur bonheur pour les 18 300 spectateurs qui ont eu la bonne idée de profiter des différents rendez-vous de ce festival.

Entre jonglerie, acrobatie et clownerie, les performances se sont succédé dans les 22 communes de la CAPI, avec une fréquentation en hausse de 23 %, avant une clôture en apothéose le week-end du 7 au 9 juin sur le site du Vellein, scènes de la CAPI.

Vivement la prochaine édition !





## Grand angle

- 02 Biennale de cirque 2024
- 05 L'éditorial du Président

## Ça se passe ici

- 06 Moustique tigre, tous acteurs pour l'éradiquer !
- 06 CAPI'sère au féminin : de la nouveauté au rendez-vous
- 06 Abonnements Ruban : anticipez la rentrée !
- 07 Les Capisérois, toujours dans la course !
- 07 Du nouveau sur l'autoroute A43
- 07 Mieux partager l'espace public

## Dossier

- 08 Rendez-vous à la rentrée !

## Culture

- 12 La saison culturelle 2024-2025 est annoncée !

## À votre service

- 14 Que d'activités pour cet été !
- 15 Où se baigner cet été ?
- 16 Mélina Robert-Michon "Bien dans ma tête, bien dans mon sport"
- 17 IzyBat, des bâtiments connectés et intelligents
- 18 Satolas-et-Boncelle, le village où il fait bon vivre
- 19 Vaulx-Milieu, une commune remarquable de la CAPI

## À vos agendas

- 28 Toutes les dates de vos sorties culturelles

## ÉTÉ 2024 - Numéro 57

ICI LA CAPI est une publication éditée par la CAPI.  
Communauté d'Agglomération Porte de l'Isère (CAPI)  
17 avenue du Bourg - BP 90592  
38081 L'Isle d'Abeau cedex  
Tél. : 04 74 27 28 00 - Fax : 04 74 27 69 00  
capi@capi38.fr - www.capi-agglo.fr  
Direction de la publication : Jean Papadopulo  
Directrice de la rédaction : Yasmina Hattabi  
Création graphique : Sphère Publique  
Mise en page et rédaction : Pagina Communication  
ISSN : 2647-1957

Impression : Fouquet Simonet  
Crédit photos : Laurie Diaz, Benoit Gillardeau, Franck Crispin,  
Mourad Allili, Plumestudios, CAPI, Martial Couderette, Irving  
Villegas, Toni Galitó, Christophe Decrand, iStock, Valéry Hache  
/ AFP  
Photo de couverture : Franck Crispin



Papier recyclé

06



08



14



## Un air de vacances avant une rentrée grandiose !

L'été est là et donne envie de profiter des multiples possibilités de loisirs et sorties qu'offre la CAPI.

Quoi de plus agréable que de sillonner le territoire à vélo ? La CAPI réalise depuis plusieurs années des aménagements dédiés comme la Voie verte de la Bourbre pour pédaler dans un cadre sécurisé et arboré, en bord de rivière.

Envie de vous rafraîchir ? N'hésitez pas à venir profiter des joies de l'eau en famille ou entre amis dans nos piscines de plein air, familiales ou olympique.

La rentrée démarrera dans une ambiance festive et sportive, dans la lignée des Jeux olympiques de Paris 2024. Je vous donne rendez-vous le 14 septembre au parc Saint-Hubert de L'Isle d'Abeau, transformé pour l'occasion en village olympique, pour une grande fête sportive et populaire ! Cet événement permettra de découvrir un grand nombre de sports olympiques et paralympiques. Puis, le 21 septembre, direction le parc des Lilattes pour la 6<sup>e</sup> édition de la Fête du vélo, afin de découvrir ou redécouvrir la petite reine dans tous ses états !

Nourrir le corps, c'est bien, mais il faut aussi nourrir l'esprit !

La rentrée marque ainsi l'ouverture du tout nouveau Conservatoire de musique, de danse et d'art dramatique Hector Berlioz à rayonnement départemental. Je vous invite à le découvrir lors de la Journée portes ouvertes le 4 septembre. Cet écrin porte l'ambition de donner à la culture la place qu'elle mérite sur notre territoire.

La saison culturelle 2024-2025 promet d'être toujours riche et éclectique, de la musique au cirque, en passant par la danse, le théâtre et l'humour.

Le 4 octobre, la CAPI célébrera les 20 ans des Abattoirs, Scène de musiques actuelles. Un bel âge pour ce lieu unique et incontournable, résolument tourné vers l'avenir.

Notre véritable réussite se mesure à notre capacité à faire vibrer aussi bien les cœurs que les esprits, alors, ensemble, vivons un été sportif et musical placé sous le signe de la découverte, de la joie, du partage.

**Jean Papadopulo,**  
Président de la CAPI



# EN BREF



**Moustique tigre**

## TOUS ACTEURS POUR L'ÉRADIQUER !

Désormais bien implanté sur tout le territoire de la CAPI, le moustique tigre reste l'un des nuisibles les plus nocifs. Car au-delà des désagréables piqûres qu'il ne manque pas d'infliger en journée, il peut également véhiculer des maladies virales telles que le chikungunya, la dengue et le zika. Pour empêcher son inexorable développement, trois recommandations simples à appliquer entre les mois de mai et octobre : ranger, vider et couvrir tous les contenants dans lesquels l'eau peut stagner (coupelles, pneus usagés, jouets, récupérateurs d'eau de pluie, piscines non entretenues, encombrants...). Si chacun adopte les bons réflexes, les lieux de ponte seront plus facilement neutralisés et la prolifération de cet indésirable significativement ralentie.

➤ [www.agirmoustique.fr](http://www.agirmoustique.fr)

### ÉVÈNEMENT

## CAPI'SÈRE AU FÉMININ DE LA NOUVEAUTÉ AU RENDEZ-VOUS

Porté par le Dauphiné libéré et le groupe Ebra Events en partenariat avec la CAPI et The Village, CAPI'sère au féminin a permis pour sa troisième édition de célébrer une nouvelle fois les femmes du territoire issues du monde économique et associatif dans six catégories. Si trois femmes ont comme d'habitude été présentées chaque mois entre novembre et avril pour que l'une d'entre elles soit élue par le grand public, un homme a également été mis en avant durant la même période mais sans faire l'objet d'un vote.

Jeudi 23 mai, lors de la remise des coups de cœur qui se tenait au Domaine des Marais (Bourgoin-Jallieu), tous ont été présentés et quatre ont reçu une mention spéciale :

- Élise Ammi (coup de cœur du jury) - Créatrice de l'association solidaire La voix des femmes ;
  - Charlotte Vervier (coup de cœur du public) - Vice-présidente de l'association Cœur2prema ;
  - Stéphanie Gérifaud (coup de cœur des partenaires) - Fondatrice de l'agence de communication Digibat ;
  - Jean Philippe Barret (1<sup>er</sup> coup de cœur au masculin) - Président et fondateur de Sécutop.
- Bravo à lui et à toutes les candidates ou lauréates !

### INSCRIPTIONS

## ABONNEMENTS RUBAN ANTICIPEZ LA RENTRÉE !

➤ Entre l'achat des fournitures scolaires, les inscriptions aux activités sportives ou autres, il y a déjà beaucoup à faire d'ici septembre. Pour éviter les files d'attente de la rentrée, renouvelez dès aujourd'hui vos abonnements. Et si vous souscrivez pour un an, vous bénéficiez de deux mois gratuits !

N'oubliez pas de valider votre titre de transport à chaque montée à bord !

➤ [www.rubantransport.com](http://www.rubantransport.com)



## SPORT

## LES CAPISÉROIS TOUJOURS DANS LA COURSE !

Et plutôt deux fois qu'une car entre l'Alpes Isère Tour et la Classique des Alpes juniors, nombreux sont ceux qui ont profité du spectacle de ces deux courses cyclistes aussi populaires que festives que la CAPI a le plaisir d'accueillir sur son territoire.

Jeudi 23 mai, c'est donc à Saint-Savin que l'Alpes Isère Tour s'est arrêtée après une épreuve de 143 km et 2 060 m de dénivelé au départ de Val-de-Virieu. Une étape mêlant coureurs internationaux professionnels et amateurs qui a vu la victoire de Killian Verchuren et le champion de France amateurs 2023 de 21 ans endosser le maillot jaune.

Samedi 1<sup>er</sup> juin, la Classique des Alpes s'est élancée de Ruy-Montceau pour 130 km durant lesquels les jeunes cyclistes français et internationaux se sont affrontés sous les applaudissements des spectateurs dont la ferveur était encore au rendez-vous !



## MOBILITÉ

## DU NOUVEAU SUR L'AUTOROUTE A43

Dans le courant de l'été, trois nouveaux portiques installés par AREA feront leur apparition sur l'A43 : le premier entre les échangeurs de Saint-Quentin-Fallavier et Villefontaine, le deuxième entre Villefontaine et L'Isle d'Abeau et le troisième entre L'Isle d'Abeau et Bourgoin-Jallieu. D'ici l'automne, ils accueilleront progressivement les équipements permettant de détecter notamment les badges de télépéage et les plaques d'immatriculation puisque, dès 2026, les conducteurs n'auront plus à prendre de ticket pour entrer sur l'autoroute. Toutes les informations seront repérées par ces portiques. En sortie, pas de changement à prévoir puisqu'il faudra toujours passer sur une voie de télépéage ou à la borne afin de s'acquitter du règlement en CB ou espèces correspondant au trajet effectué.

Déjà testé sur une autre portion par AREA, ce nouveau système permet de faciliter l'entrée sur l'autoroute et évite la crainte de perdre son ticket.

## MOBILITÉ

## MIEUX PARTAGER

### L'ESPACE PUBLIC

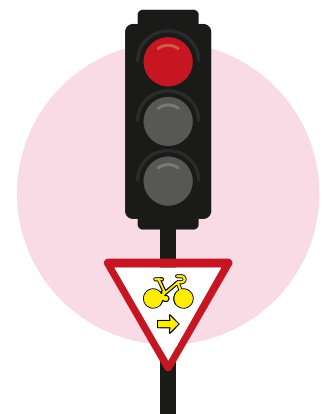
En tant qu'automobiliste, peut-être avez-vous déjà été surpris de voir arriver un vélo en face de vous ou passer au feu rouge ? Loin d'être en infraction, les cyclistes appliquent au contraire leur droit de circulation signalé par les panneaux suivants :



Le panneau bleu indique que la rue est autorisée dans les deux sens pour les cyclistes mais reste à sens unique pour les véhicules motorisés.

Le panneau "Sauf vélo" sous le sens interdit donne la possibilité aux cyclistes d'emprunter la voie en sens inverse des autres véhicules.

En présence de ce panneau au feu rouge, le cycliste doit laisser passer les piétons usagers avant de franchir le carrefour sans attendre le feu vert si les conditions de circulation le permettent. Cette autorisation s'applique uniquement si ce panneau est présent sur le feu et seulement pour les directions mentionnées.



# Rendez-vous à la rentrée !



De spectacles en rencontres sportives, il y a toujours un événement pour se retrouver sur le territoire de la CAPI. La rentrée promet d'être grandiose avec l'ouverture attendue du tout nouveau conservatoire Hector Berlioz, la célébration des 20 ans des Abattoirs, de grands événements sportifs et populaires et la 10<sup>e</sup> édition du festival Les belles journées.



# À la découverte du nouveau conservatoire à rayonnement départemental



Un nouvel écrin pour accueillir les élèves de danse, musique et art dramatique dans des conditions optimales et avec une offre de services améliorée. À compter du 1<sup>er</sup> septembre 2024, le tout nouveau conservatoire Hector Berlioz de la CAPI, situé face au parc des Lilattes à Bourgoin-Jallieu, ouvre ses portes ! Cet équipement culturel phare vient remplacer l'ancien conservatoire, qui n'était plus adapté aux activités et enseignements. Le déménagement a lieu pendant l'été.

Ce nouveau conservatoire accueillera 80 enseignants et plus de 1 000 élèves. Notons que l'école de musique de La Verpillière rejoindra officiellement les rangs du conservatoire de la CAPI au 1<sup>er</sup> septembre et continuera d'accueillir ses élèves dans ses locaux actuels.

Le bâtiment de haute qualité environnementale signe une architecture résolument moderne avec un patio centralisé organisé en théâtre de verdure pour accueillir des spectacles. Au rez-de-chaussée, un auditorium de 250 places offrira aussi des découvertes artistiques au

plus grand nombre. Le lieu se veut ouvert aux élèves, au grand public, aux associations et aux scolaires pour permettre la diffusion aussi large que possible d'une offre culturelle et artistique variée, accessible et de qualité. En plus des nombreuses salles consacrées à la formation musicale, deux studios de danse de 150 m<sup>2</sup> et un espace entièrement dédié au théâtre ont été aménagés.

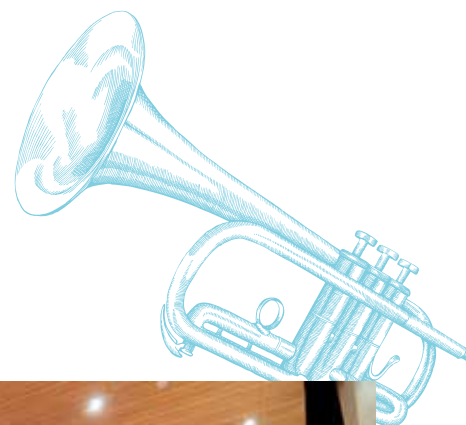
Les inscriptions ont débuté en mai et sont possibles jusqu'au 15 septembre 2024.

L'inauguration du nouveau conservatoire aura lieu le 29 novembre et sera suivie d'un week-end festif ouvert au public.

➤ [www.capi-agglo.fr](http://www.capi-agglo.fr)

## **VOUS SOUHAITEZ DÉCOUVRIR LES LIEUX ET LES ACTIVITÉS ?**

Rendez-vous aux Journées portes ouvertes, le 4 septembre pour des démonstrations et initiations, mais aussi le 7 septembre sur les sites de Villefontaine et de La Verpillière.





## Les Abattoirs 20 ans de musiques actuelles !

Seule scène labellisée "Scène de musiques actuelles – SMAC" en Nord-Isère, les Abattoirs, structure de la CAPI, soutiennent et développent ce style de musique depuis octobre 2004.

*"Il semble bien ardu de synthétiser 20 ans d'existence en quelques lignes comme en quelques soirées. Et pourtant, lors de cette fin d'année 2024, les Abattoirs vont fêter cette double décennie de la manière la plus obstinée qui soit : des nouveautés, des concerts, pas trop de nostalgie mais surtout, une envie de continuer à faire vibrer notre territoire lors des prochaines décennies",* espère Thomas Prian, directeur et programmateur du lieu. Pour fêter dignement leurs deux décennies, les Abattoirs ont prévu une ouverture de saison folle le 4 octobre prochain avec les trois scènes en action ! Jazz, hip-hop, rock, électro, musiques du monde... les Abattoirs accueillent sur scène toutes les esthétiques de

musiques actuelles, autour d'une soixantaine de concerts par saison, dans la salle de 550 places, le club/bar de 150 places ou sur la scène extérieure en mai et juin.

Les Abattoirs possèdent aussi deux studios de répétition utilisés par 40 groupes locaux, ouverts à tous à tarif abordable. Tous les profils sont les bienvenus dans ce lieu convivial et foisonnant : groupes émergents, artistes reconnus, expérimentations underground ou jeunes pousses créatives.

Grâce aux résidences ou dispositifs d'accompagnement comme Trans'Abattoirs, la salle soutient des artistes en devenir dans tous les aspects du métier. Chaque saison, elle va à la

rencontre de tous les publics à travers des projets d'éducation artistique et culturelle avec les acteurs du territoire mais aussi des scolaires pour favoriser la découverte comme l'émerveillement.

> [www.lesabattoirs.fr](http://www.lesabattoirs.fr)



## Grand événement sportif Save the date !

**Pour célébrer la fin des Jeux olympiques et paralympiques de Paris 2024, la CAPI organise une grande fête du sport samedi 14 septembre après-midi, au parc Saint-Hubert de L'Isle d'Abeau.**

Ce rendez-vous se veut populaire, entièrement gratuit et ouvert aux petits et grands habitants du territoire ! La CAPI, labellisée Terre de jeux 2024, vient clôturer ainsi les Jeux de Paris le 14 septembre prochain, pour insuffler et continuer de faire vivre la magie comme l'esprit des Jeux dans une ambiance conviviale.

Tout l'après-midi, il sera possible de découvrir un grand nombre de sports olympiques et paralympiques, au cœur du parc Saint-Hubert, transformé pour

l'occasion en véritable village olympique. De nombreuses animations ou initiations seront proposées sous un angle nouveau et parfois décalé, avec la participation de plusieurs associations sportives du territoire. En famille ou entre amis, venez nombreux pour cette belle fête du sport, un événement lancé en cette année olympique qui se pérennisera dans le futur.

> [www.capi-agglo.fr](http://www.capi-agglo.fr)

## La CAPI célèbre le vélo

**Samedi 21 septembre, le parc des Lilattes de Bourgoin-Jallieu se transformera en un vaste site entièrement dédié à la petite reine à l'occasion de la sixième édition de la Fête du vélo de la CAPI !**

Afin de sensibiliser la population à cette pratique en la rendant aussi accessible qu'amusante, de nombreuses animations seront au programme. Après la Bourse aux vélos organisée de 10h à 13h par l'APIE et les ateliers Osez l'vélo (dépôt le matin et vente jusqu'à 18h), se côtoieront de 14 à 18h un impressionnant spectacle de BMX sur le skate park (nouvelle discipline olympique oblige !) avec initiation pour les ados/jeunes adultes, un essai de vélo trial sur parcours d'obstacles, un manège à vélo propulsé grâce au pédalage des parents, un vélo fabriquant des smoothies, des vélos rigolos qui n'en font qu'à leur tête ou un vélo générateur d'électricité qui alimente un mini circuit de voitures de course ! En parallèle, des stands de spécialistes du vélo attendront les visiteurs pour leur faire découvrir différents modèles et éventuellement les essayer.

Des représentants du réseau Ruban seront également présents pour aborder les questions de mobilité.

De quoi satisfaire les participants de tous âges... le tout gratuitement !

**> Samedi 21 septembre**  
**Bourse au vélo de 10h à 13h (dépôt) et de 14h à 18h (vente)**  
**Fête du vélo de 14h à 18h**  
[www.capi-agglo.fr](http://www.capi-agglo.fr)



## Dix sur dix pour Les belles journées !

**Ce festival local, qui organise sa 10<sup>e</sup> édition vendredi 6 et samedi 7 septembre à Bourgoin-Jallieu, est devenu un événement culturel incontournable de la région grâce à sa programmation riche et accessible.**

La CAPI sera partenaire de cette 10<sup>e</sup> édition. Cette année verra les prestations de légendes du rap comme IAM et MC Solaar, du groupe de variétés et de pop MPL, qui donne du baume au cœur, et des artistes françaises dans le vent comme Jain, Pomme et Clara Ysé. La très belle affiche du festival, signée du street artiste régional Simon Poter, sera mise en vente pour l'occasion, joli souvenir de ce dixième opus.

Le lieu n'a pas changé depuis la première édition en 2015 et reste plébiscité par les 10 000 spectateurs qui se déplacent chaque année : le Parc des Lilattes, un site naturel magnifique au cœur de la ville. Depuis sa 4<sup>e</sup> édition en 2018, le festival Les belles journées a confié sa programmation à Victor Bosch, fin connaisseur du milieu du spectacle, qui lui a donné le rayonnement qu'il méritait.

Évoluant avec notre époque, l'événement est engagé dans une démarche éco-responsable : des distributeurs d'eau sont mis à disposition du public ainsi que des éco-cups consignées,

une attention particulière est portée à la réduction des déchets et les treize foodtrucks présents proposent une cuisine maison à base de produits locaux.

Ce festival de copains, d'amoureux de la musique, où les enfants sont les bienvenus, se déroule dans une ambiance bon enfant, chaleureuse et conviviale avec les plus belles têtes d'affiches françaises... à Bourgoin-Jallieu ! C'est aussi un beau moment de partage pour les 80 partenaires comme les 100 bénévoles mobilisés et prêts à accueillir les 11 000 personnes attendues cette année.

**> Programme et billetterie sur [www.bellesjournées.fr](http://www.bellesjournées.fr)**



# La saison culturelle 2024-2025 est annoncée !

Vous l'attendiez avec impatience ? La saison culturelle de la CAPI débutera dès septembre avec une variété de spectacles, concerts ou événements artistiques dans différents lieux et à destination des 22 communes du territoire.

## AUX ABATTOIRS UNE SAISON QUI DONNE LE TON

Cette nouvelle saison culturelle s'annonce prometteuse, avec un événement phare dès le mois d'octobre : les vingt ans des Abattoirs, haut lieu des musiques actuelles.

Vendredi 4 octobre, une soirée spéciale marquera le lancement de cette saison festive, avec les trois scènes des Abattoirs en action sur lesquelles les artistes The Very Big Toubifri, Orchestra, Joubé, Grand Tabazù et Didjier Corrèze se succéderont.

Par ailleurs, la nouvelle saison proposera une multitude d'événements, dont la création unique "TRANS'Abattoirs

20 ans", vendredi 8 novembre, avec des performances des groupes 111, Groupmf et Much Brighter.

Mais les festivités ne s'arrêtent pas là ! En février, la salle de L'Isle à L'Isle d'Abeau accueillera le duo Birds on wire, composé de Rosemary Standley et Dom La Nena, pour un concert envoûtant.

Et pour ajouter une touche d'humour, les Fatals Picards feront leur première apparition aux Abattoirs vendredi 14 mars. ●

➤ [portail-mediatheque.capi-agglo.fr](http://portail-mediatheque.capi-agglo.fr)



## HALTE AU SILENCE !

Les 11 médiathèques de la CAPI vous présentent leur nouvelle saison culturelle "De vive voix". De septembre à janvier, découvrez des activités centrées sur le thème de la voix : lectures à voix haute, débats, discussions et chants.



Participez à des actions autour du conte, du slam, du théâtre et découvrez les coulisses du doublage au cinéma. Engagez-vous dans un projet podcast pour partager votre expérience en médiathèque. Des jeux et ateliers autour de l'anglais, de la langue des signes et de la musique (yoga du son) sont également au programme. Testez vos connaissances avec un quiz sur les voix célèbres et profitez de spectacles variés : soirée conte au jardin, lectures théâtrales, ateliers de beatbox, lectures dansées et ateliers sonores pour les tout-petits.

### Les dates clés :

Pierre Delye

- Mercredi 27 novembre, à 10h30 à Villefontaine, et à 17h30 à La Verpillière
- Samedi 30 novembre, à 11h à L'Isle d'Abeau. ●

➤ Animations gratuites sur inscription



## NOUVEAU BÂTIMENT, NOUVELLE SAISON CULTURELLE !

Le Conservatoire Hector Berlioz déménage cet été dans un nouveau bâtiment à Bourgoin-Jallieu. Ce déménagement lance aussi une saison culturelle variée et passionnante :

### • Concert d'ouverture de saison

Vendredi 11 octobre, l'HB Orchestra donnera un concert exceptionnel à l'auditorium Ninon Vallin du nouveau Conservatoire. Pour cette soirée, la musique française concertante sera à l'honneur.

### • Pierre et le loup

Mercredi 27 novembre au théâtre du Vellein, la célèbre composition musicale de Sergueï Prokofiev avec le film d'animation de Suzie Templeton.



### • Un week-end inaugural festif

Le week-end du 30 novembre sera consacré à l'inauguration officielle du nouveau Conservatoire, un événement baptisé "Les Fantastiques". Cette célébration sera ouverte à tous gratuitement et proposera une variété de concerts et d'animations participatives. ●

➤ [conservatoire.capi-agglo.fr](http://conservatoire.capi-agglo.fr)

## BIENVENUE AUX PORTES OUVERTES !

➤ Mercredi 4 septembre au Conservatoire à Bourgoin-Jallieu.

➤ Samedi 7 septembre au Conservatoire à Villefontaine et à l'école de musique à La Verpillière.

Les inscriptions en musique, danse et théâtre sont ouvertes jusqu'au 15/09 sur le site internet du Conservatoire. Pour la section Musique, les inscriptions sont possibles uniquement dans les classes où il reste des places.



## DU CIRQUE AU BAL FOU !

Le Vellein, scènes de la Capi, dévoile une saison culturelle placée sous le signe de la pluridisciplinarité et de l'intergénérationnel.

La programmation propose un équilibre entre théâtre de répertoire et contemporain, danse et musique. Le cirque sera également à l'honneur avec des spectacles de jonglage et des propositions contemporaines. Parmi les événements phares, les "Midi 30" reviennent, offrant des spectacles à l'heure du déjeuner. La nouveauté cette année : un spectacle en extérieur de nuit, ainsi qu'un spectacle unique sur l'eau. La saison s'ouvrira le 28 septembre avec la 3<sup>e</sup> édition d'un bal participatif, "Le bal fou des années folles", une fête thématique inspirée des années 1920. Les artistes proposeront un spectacle musical interactif, transformant l'espace en un immense dancefloor où les spectateurs, déguisés, pourront danser avec ces derniers.

### Les dates clés :

- Samedi 14 septembre : présentation de la saison
  - Mardi 17 septembre : ouverture de la billetterie
- À vos agendas ! ●



➤ [levellein.capi-agglo.fr](http://levellein.capi-agglo.fr)



## TOURISME

# Que d'activités pour cet été !

Comme chaque année, les communes et les associations de la CAPI ont redoublé d'idées pour proposer tout un panel d'activités à pratiquer seul ou en famille. Des expos aux concerts en passant par un banquet convivial, il y en a pour tous les goûts et tous les âges !



## ► En juillet : les sorties nature\*

Organisées en partenariat avec les communes de Vaulx-Milieu, Villefontaine, Succieu, La Verpillière et Saint-Savin, ces rendez-vous offrent une bonne occasion de découvrir gratuitement les richesses faunistiques et floristiques des espaces naturels capisérois :

- Mercredi 24 juillet, à 9h : "Père Castor !" à la gravière d'Écorchebœuf. (voir p.20)

## ► Vendredi 23 août : les 80 ans de la libération du pays berjallien (à Bourgoin-Jallieu)

- À 18h : cérémonie commémorative (place du Souvenir français).
- À 18h45 : déambulation de véhicules anciens des Jeepers 38, de la place du Souvenir français vers la place Carnot.

- Dès 19h : fête du Pays berjallien (place Carnot) avec un grand banquet\* suivi d'un bal populaire et d'un feu d'artifice.

Du 14 au 29 août, découvrez aussi l'exposition sur le thème du 80<sup>e</sup> anniversaire de la Libération à l'Office de Tourisme CAPI-Porte de l'Isère. De nombreuses cérémonies commémoratives sont également au programme autour de Bourgoin-Jallieu, du 21 au 24 août.

## ► Dimanche 25 août (10h30-18h) : Hugin et Munin

Au château de Fallavier, cette association vous fera (re)découvrir la civilisation viking au travers d'ateliers de démonstrations ou saynètes théâtralisées. De quoi tordre le cou à quelques idées reçues...

## ► Vendredi 30 août (20h) : concert "Les musiques de films"

L'association Les amis de Milliassière invitent Étienne Venier, pianiste, pour un concert autour des plus belles BO du 7<sup>e</sup> art.

**Billetterie sur [www.helloasso.com](http://www.helloasso.com)**

## ► Vendredi 6 et samedi 7 septembre : festival Les belles journées

Au cœur du parc des Lilattes à Bourgoin-Jallieu, cette 10<sup>e</sup> édition dont la CAPI est partenaire promet encore des spectacles de haut vol avec la participation d'artistes renommés tels que MC Solaar, IAM, Jain, MPL, Pomme ou Clara Ysé. Ambiance champêtre et convivialité de mise pour ces deux journées rassemblant pas moins de 11 000 festivaliers !

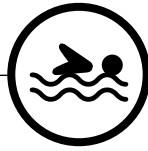
**Billetterie sur [www.bellesjournées.fr](http://www.bellesjournées.fr) ou auprès de l'office de tourisme de la CAPI**

## ► Jusqu'au 8 décembre : l'exposition "Carnet de bal"

Cet intrigant pense-bête dans lequel était noté l'ordre des danses, mais aussi les rendez-vous, est le fil conducteur de cette exposition qui présente une quarantaine de costumes d'époque, de Marie-Antoinette à l'impératrice Eugénie (de 1780 à 1880).

**Au musée de Bourgoin-Jallieu [musee.bourgoinjallieu.fr](http://musee.bourgoinjallieu.fr)** ●

\* Sur inscription auprès de l'Office de tourisme CAPI-Porte de l'Isère, du 6 juillet au 17 août.



## LOISIRS

# Où se baigner cet été ?

Quoi de plus agréable que de plonger et se rafraîchir aux beaux jours ? Cet été, trois piscines et un étang sont à votre disposition sur le territoire de la CAPI. Des lieux avec une offre de services et d'animations en évolution, mais également une équipe dynamique, ravie de vous accueillir.



## ► La piscine Pierre Rajon à Bourgoin-Jallieu

Cette piscine extérieure, ouverte uniquement en saison estivale, dispose d'un bassin olympique et d'un autre de 25 mètres, de grandes plages et d'espaces arborés. Elle est idéale pour un rafraîchissement après une journée de travail, pour se détendre en famille ou pour nager dans un bassin olympique !

**Avenue du Professeur Tixier**

**Ouverte le lundi, de 10h à 14h et de 15h à 20h, du mardi au dimanche, de 10h à 14h et de 15h à 19h, y compris les 14 juillet et 15 août.**

## ► La piscine Fondbonnière à L'Isle d'Abeau

Elle dispose d'un bassin de 25 mètres, d'un bassin de loisirs et d'apprentissage communicant, mais aussi d'un toboggan de 70 mètres de long pour les amateurs de glisse ! Les extérieurs sont agréables, avec une pataugeoire, un bassin ludique avec jeux d'eau, des plages minérales et engazonnées, sans oublier un foodtruck tout l'été.

**Boulevard Fondbonnière**

**Ouverte tous les jours, de 10h à 14h et de 14h30 à 19h, jusqu'à 20h les mardis et vendredis.**

## ► La piscine Bellevue à Saint-Quentin-Fallavier

Sportive et familiale, la piscine offre un bassin de 25 mètres et un espace extérieur. C'est un espace idéal pour se détendre.

**18 rue Bellevue**

**Ouverte tous les jours jusqu'au dimanche 4 août 2024 inclus, de 11h à 19h et jusqu'à 20h le mercredi**

## ► L'étang de Fallavier à Saint-Quentin-Fallavier

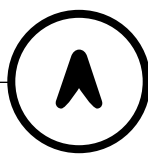
Envie de vous baigner en pleine nature ? Classé Espace naturel sensible, ce lieu conjugue la détente, la promenade et la baignade dans sa zone surveillée en été.

C'est un lieu de fraîcheur et de relaxation où la nature côtoie le sport. Venir s'y baigner, c'est aussi s'engager à le préserver et à le protéger.

**Ouvert tous les jours, de 11h à 19h, du 6 juillet au 1<sup>er</sup> septembre, y compris les 14 juillet et 15 août**

**Rappel : Les enfants de moins de 11 ans doivent être accompagnés d'un adulte. ●**





PORTRAIT

# Mélina Robert-Michon

## “Bien dans ma tête, bien dans mon sport”

Avec une carrière de plus de 25 ans, Mélina Robert-Michon est une figure emblématique du lancer de disque en France. Elle incarne la longévité et la réussite dans un sport souvent hors des radars médiatiques. Portrait d'une athlète exceptionnelle qui a été relayeuse pour porter la flamme olympique le 22 juin dernier à Saint-Chamond.



©David Ramos / Getty Images Europe / Getty Images via AFP

▼  
**“Mon prochain défi : les Jeux olympiques 2024 !”**  
 ▲

**S**on geste, elle le répète depuis l'âge de 15 ans. À l'époque, la jeune Mélina se passionne pour une discipline méconnue et peu exposée. Originaire de l'Isère, elle découvre l'athlétisme au collège grâce à un professeur d'EPS qui l'oriente vers son premier club, celui de la Côte Saint-André, associé au CSBJ Athlétisme (Bourgoin-Jallieu) dans lequel elle reste jusqu'à l'obtention de son baccalauréat. Elle poursuit ensuite ses études et son entraînement athlétique à Lyon, puis intègre le service Communication de l'Armée de terre où elle travaille pendant cinq ans. Cependant, sa passion pour le lancer de disque ne faiblit pas et, en 2008, elle décide de se consacrer pleinement à ce sport. Son talent la propulse rapidement sur la scène internationale. Sa carrière est ponctuée par des participations successives aux Jeux olympiques, un exploit rare et remarquable. Parmi ses moments les plus mémorables figure sa médaille d'argent aux JO de Rio en 2016. *“C'est mon plus beau souvenir sportif”*, confie la Tricolore. Ce triomphe est le résultat de nombreuses années de travail, combinant des séances de musculation et de lancer chaque semaine.

### UNE CARRIÈRE MARQUÉE PAR LES OLYMPIADES

À 45 ans, Mélina ne montre aucun signe de ralentissement. *“Mon prochain défi : les Jeux olympiques 2024 ! Je suis dans la dernière ligne droite de l'entraînement avant les épreuves du 2 août à Paris,”* affirme-t-elle avec une détermination intacte.

Après sa septième participation aux JO cet été, elle ne devrait pas s'arrêter pour autant. Prochaine destination : les Championnats du monde de Tokyo en 2025. Pour l'athlète, le secret de sa carrière réside dans *“le plaisir et la passion, tout en continuant de progresser”*, explique-t-elle avec assurance. Elle est également entourée d'une équipe fidèle qui l'a soutenue tout au long de son parcours. Ses deux pauses pour élever ses enfants n'ont pas entravé sa carrière. Au contraire, elles ont renforcé sa détermination et son équilibre, *“des atouts clés pour une carrière longue et fructueuse”*, précise-t-elle. ●





## ÉCONOMIE

# IzyBat

## Des bâtiments connectés et intelligents

Ingénieur en informatique et électronique, Lionel Ammi a créé l'entreprise IzyBat en 2018. Elle propose des solutions connectées pour le secteur tertiaire. Une révolution pour optimiser espace, énergie et confort dans les entreprises.

**D**epuis ses locaux situés au cœur de la Zone industrielle des Berlioz sur la commune Les Eparres, Lionel Ammi est très fier de réaliser les prototypes, cartes électroniques et petites séries des objets connectés qu'il crée. Son produit phare est le casier connecté de fabrication française, qui s'ouvre avec un badge électronique : *"La plupart de nos clients sont en flex-office, un phénomène qui s'est accéléré avec le Covid. Les entreprises n'offrent plus de bureau attitré, mais un bureau pour deux salariés. Cela explique l'intérêt grandissant pour le casier connecté, qui permet aux salariés de ranger leurs affaires et parfois de récupérer des colis ou de bénéficier de services de conciergerie (pressing, paniers gourmands...)"*, avance Lionel Ammi.



Lionel Ammi, avec son équipe, est spécialiste de l'"immotique", à savoir la domotique appliquée à l'immobilier

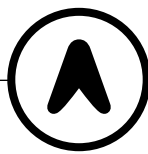
### LA RÉVOLUTION DANS LA GESTION DE L'ESPACE DE TRAVAIL

Avant de réaménager des bureaux pour les salariés, l'ingénieur a travaillé dans les télécommunications. Aujourd'hui, avec son équipe de quatre collaborateurs, il accompagne de grandes entreprises et collectivités à optimiser espaces et confort, pour créer des lieux qui répondent à chaque besoin d'activité. *"L'objectif est de bénéficier d'espaces ouverts, avec une logique de travail en équipe et des espaces réservables pour une réunion ou pour s'isoler dans une cabine acoustique"*, explique le dirigeant. Parmi les outils, il est possible de créer des parkings connectés, du guidage et de maîtriser l'environnement grâce à des multi-capteurs capables de mesurer la température, le niveau d'humidité, de bruit, la qualité de l'air ou encore l'occupation pour une gestion intelligente. ●

### UN PRIX DE L'INNOVATION

► IzyBat est lauréate 2023 du prix Artinov de la Chambre des métiers et de l'artisanat Auvergne-Rhône-Alpes décerné aux entreprises innovantes, dans la catégorie Innovation de produit et de service. L'entreprise adresse le marché français avec quelques incursions à l'international (Suisse, Allemagne).





## VILLAGE

# Satolas-et-Bonce

## Le village où il fait bon vivre

Faire perdurer cet esprit village qui caractérise Satolas-et-Bonce, c'est ce à quoi s'emploient farouchement les élus comme les associations de la commune depuis plusieurs années. Une volonté totalement compatible avec le développement de nombreux projets.



**M**iser sur la centralité, tel est le parti pris par la municipalité pour les commerces, services et autres infrastructures dont les habitants ont besoin au quotidien. Voilà pourquoi à Satolas-et-Bonce, la grande majorité de ces équipements est rassemblée au cœur du village afin de faciliter la vie des Satolassiens et garantir une véritable convivialité. Cette dynamique se retrouve également dans les projets menés par la commune et dont certains ont déjà vu leur concrétisation, à l'instar du parc des Lurons, ouvert en 2022. Implanté à proximité de l'école, il offre aux habitants le parfait mélange entre équipements sportifs et d'agrément (tennis, padel,

city stade, jeux d'enfants, agrès pour seniors, cheminements piétons...) dans un environnement d'une richesse floristique et faunistique avérée. Le 8 juin dernier, le stade, désormais doté d'un revêtement synthétique et réaménagé dans son intégralité (création d'une tribune notamment), a également été inauguré.

### TOUJOURS UN PROJET D'AVANCE

Entre l'extension de l'école maternelle, des locaux périscolaires et du restaurant scolaire ou la construction de la nouvelle médiathèque, les projets se succèdent sans jamais se ressembler à Satolas-et-Bonce. La preuve avec l'ouverture au premier trimestre 2025 d'une maison médicale accueillant une douzaine de praticiens sans oublier la nouvelle pharmacie ou la future résidence autonomie.

Et parce que la centralité est plus que jamais au cœur des ambitions de la commune, les élus travaillent actuellement au développement d'un réseau modes doux permettant de relier les hameaux et différents quartiers au centre du village. ●

### CARTE D'IDENTITÉ DE LA COMMUNE

- Population : 2 553 habitants\*  
– Les Satolassiens
- Évolution de la population :  
– 2010 : 2 141 habitants  
– 2015 : 2 387 habitants  
– 2021 : 2 553 habitants
- Superficie : 16,80 km<sup>2</sup>
- Maire actuel : Christine Sadin
- Nombre d'associations : 37

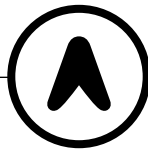
\* Au 1<sup>er</sup> janvier 2021 – Source : INSEE



**Christine Sadin**

Maire de Satolas-et-Bonce

➤ **Nous menons une réflexion sur l'extension de notre centre village pour apporter de nouveaux services aux Satolassiens, tant en termes de commerces que de logements. Notre ambition est de conserver un équilibre architectural axé sur notre volonté de garder notre esprit village. Nous bénéficions pour cela de l'appui du programme 'Villages d'avenir'.**



## VILLAGE

# Vaulx-Milieu

## Une commune remarquable de la CAPI

Niché entre coteau et voie ferrée, le village de Vaulx-Milieu bénéficie d'une position stratégique au cœur du territoire de la communauté d'agglomération.



Inscrite au même titre que Saint-Quentin-Fallavier, Villefontaine, Four et L'Isle d'Abeau dans le vaste projet de "Ville nouvelle" lancé sur décision gouvernementale en 1968, Vaulx-Milieu s'est développée au rythme de l'arrivée de ses nouveaux habitants et d'entreprises attirés par sa situation géographique privilégiée comme son esprit village que la commune a su conserver.

Aujourd'hui dotée de toutes les infrastructures indispensables à la qualité de vie de la population (deux groupes scolaires, deux centres de loisirs, un stade de football, un gymnase, des courts de tennis...), Vaulx-Milieu profite également d'une

vie de village aussi riche qu'animée grâce notamment au dynamisme des associations toujours soutenues par la municipalité.

La Réserve naturelle de Saint-Bonnet comme l'espace naturel de Montgeard en limite avec la ville de L'Isle d'Abeau, véritable écrin de verdure et corridor écologique reconnu, offrent également aux habitants de belles opportunités de promenade et de découvertes.

### ATOUTS ÉCONOMIQUES

Le positionnement géographique de la commune et son accessibilité sont souvent les premiers arguments mis en avant par les entreprises désireuses de venir s'installer sur le territoire.

Côté Ouest du village, le Parc Technologique 1, aux limites avec Villefontaine, est aujourd'hui quasiment complet et seuls restent disponibles des lots sur l'îlot des Sables. La commune a ouvert une petite zone artisanale conformément au PLU approuvé en 2019. Elle va également engager des discussions avec la CAPI pour la création du Parc Technologique 2 avec des exigences environnementales fortes, mais également un pôle service (identifié au PLU) qui pourrait abriter des services à la population communale mais plus globalement à celle du territoire et des entreprises (sport, espace santé, petite enfance...). Autant de sujets soumis à la réflexion pour continuer un développement dans l'intérêt de tous les Capisérois. ●



**Dominique Berger**  
Maire de Vaulx-Milieu

➤ Outre l'agrandissement de l'un de nos centres de loisirs et la restauration de notre patrimoine local, dont notre emblématique fontaine, nous avons eu à cœur sur ce mandat d'enfouir la quasi-totalité de nos réseaux aériens. À terme, 99 % d'entre eux seront enterrés, assurant ainsi une esthétique améliorée, mais surtout la sécurité et la continuité de service pour la population en cas d'intempéries.

### CARTE D'IDENTITÉ DE LA COMMUNE

- Population : 2 554 habitants\*
  - Les Vaulxois
- Évolution de la population :
  - 2010 : 2 484 habitants
  - 2015 : 2 501 habitants
  - 2021 : 2 554 habitants
- Superficie : 9,02 km<sup>2</sup>
- Maire actuel : Dominique Berger
- Nombre d'associations : 37

\* Au 1<sup>er</sup> janvier 2021 - Source : INSEE

## TERRITOIRE CAPI

## BIB DE RUE

**Lecture.** Cet été encore, le réseau des médiathèques et bibliothèques de la CAPI propose l'animation "Bib de rue" pour celles et ceux qui ont envie d'histoires mais aussi de jeux en plein air. Rendez-vous dans les squares et sur les places de quatre communes du territoire : Villefontaine, La Verpillière, Saint-Quentin-Fallavier et L'Isle d'Abeau. Ces animations gratuites et en plein air sont proposées au jeune public. Un moment pour se cultiver et s'amuser de façon ludique, en famille ou entre copains !

## À L'Isle d'Abeau

- Côteau de chasse  
(Aire de jeu de Pierre Louve, rue Marcel Pagnol)
- **Lundis 22 et 29 juillet, de 10 h à 12 h**
- Fondbonnière (parc de l'Étoile, entre les rues Artémis et Antares)
- **Jeudis 18, 25 juillet et 1<sup>er</sup> août, de 10 h à 12 h**
- Piscine CAPI Fondbonnière
- **Lundis 29 juillet, de 15 h à 17 h**

## À Villefontaine

- Parc du Vellein
- **Jeudis 18 et 25 juillet, de 10 h à 12 h**

## À Saint-Quentin-Fallavier

- Aire de jeu, en face de la médiathèque
- **Vendredis 19 et 26 juillet, de 10 h à 12 h**

## À La Verpillière

- Jardin de ville
- **Lundis 22 juillet, de 10 h à 12 h**
- Riante plaine
- **Vendredis 19 et 26 juillet, de 10 h à 12 h**

Les animations sont annulées en cas de pluie.



## VILLEFONTAINE

## SORTIE NATURE : BALADE CONTÉE À LA RECHERCHE DU CASTOR



**Nature.** Mercredi 24 juillet, de 9h à 11h, partez sur les traces du castor, plus gros rongeur d'Europe. Animal très discret et difficile à voir, il laisse pourtant derrière lui nombre de traces et indices bien visibles qui prouvent qu'il est passé par là. La balade contée proposée sera aussi l'occasion d'en savoir plus sur son cycle de vie et sur sa mission d'architecte de la nature. Une sortie organisée par la CAPI avec le soutien du Département de l'Isère, en partenariat avec

les communes de La Verpillière et Villefontaine.

➤ **À partir de 6 ans, non accessible aux personnes à mobilité réduite. Pensez à vous munir d'un chapeau, de chaussures fermées et d'eau. Espace naturel sensible d'Écorchebœuf : rendez-vous au parking du Stade de la Prairie à Villefontaine. Gratuit, nombre de place limité (15 personnes). Inscription obligatoire sur [ot@cap38.fr](mailto:ot@cap38.fr)**



Saint-Quentin-Fallavier  
**VISITE DU CHÂTEAU DE FALLAVIER**  
 Perché sur le flanc ouest de la colline du Relong au sein d'un espace naturel protégé, le Château de Fallavier domine la plaine du bas Dauphiné.  
 > **Le site est accessible librement les dimanches et jours fériés, de 14h30 à 18h30 jusqu'au 27 octobre**

L'Isle d'Abeau  
**LES TERRASSES DU MILLÉ**  
 Venez passer un moment de détente après une journée de travail, prendre un verre entre amis, collègues ou en famille, tout en écoutant de la musique.  
 > **Vendredi 19 juillet : DJ SET**  
 > **Vendredi 26 juillet : Quiz sur le thème des Jeux olympiques**

Succieu  
**LA FORCE PAYSANNE**  
 Des équipes s'affrontent lors de huit épreuves mêlant force, adresse, vitesse et endurance pour remporter le bouclier !  
 > **Vendredi 19 juillet : concours de pétanque à 18h30**  
**Dimanche 21 juillet : olympiades à partir de 14h et soirée dansante Repas paëlla le soir et snack toute la journée**  
 Rendez-vous au Stade du Gapillon, 1365 route de Saint-Victor

Ruy-Montceau  
**FÊTE DE LA SAINTE-ANNE**  
 Battage à l'ancienne avec exposition de vieux tracteurs, bétails, photos d'antan, producteurs locaux, buvette et repas sous chapiteau.  
 > **Samedi 20 juillet, de 9h à 18h.**  
**Parking de l'école Kimmerling, 9 rue centrale**

Bourgoin-Jallieu  
**MATCH DE FOOTBALL**  
 OL / TORINO  
 > **Mercredi 31 juillet à 20h**  
**Stade Pierre Rajon**



Chèzeneuve  
**CHAMPIONNAT DE FRANCE DE TREC EN ATTELAGE**  
 > **Du 31 août au 1<sup>er</sup> septembre.**

Saint-Alban-de-Roche  
**FORUM DES ASSOCIATIONS**  
 > **Samedi 31 août, de 10h à 16h, à la Salle des Sports, chemin du Rousset.**

Les mercredis nature  
 Vaulx-Milieu  
**INITIATION À LA BOTANIQUE**  
 > **Mercredi 18 septembre, de 14h à 16h à la Réserve naturelle régionale de l'étang de Saint-Bonnet.**  
**Dès 8 ans.**



Saint-Savin  
**JOUETS BUISSONNIERS**  
 Et si on jouait avec la nature ? Venez entrelacer quelques brins de plantes sauvages et créer des jouets naturels, sans plastique, 100 % biodégradables et surtout faits mains !  
 > **Mercredi 9 octobre, de 14h à 16h à l'ENS Saint-Savin-les-Lacs.**  
**Dès 6 ans.**



Saint-Quentin-Fallavier  
**DÉCOUVERTE DES SECRETS NATURE DE L'ÉTANG DE FALLAVIER**  
 Découvrez les secrets des plantes et des animaux qui peuplent l'Étang de Fallavier, sous un angle nouveau.  
 > **Mercredi 16 octobre. Dès 5 ans.**

Sorties gratuites et accessibles aux personnes à mobilité réduite.  
 Inscription obligatoire : ot@capi38.fr

# La parole est aux élus de la majorité et de l'opposition

## > LE LOGEMENT, PREMIÈRE DÉPENSE DES FRANÇAIS

Le logement est la première dépense des Français et Capisérois. Son influence dans le budget des ménages comme dans l'harmonie du cadre de vie est essentiel. Les communes exercent, de par le droit des sols, les compétences sur les logements à accueillir.

La CAPI agit déjà par des aides aux rénovation thermiques pour les bailleurs, au financement de logements sociaux. Les copropriétés seront aidées prochainement, afin de répondre au défi énergétique.

La CAPI définit avec les communes, la stratégie en matière d'habitat, via le Plan Local de l'Habitat, dont la 3<sup>e</sup> version sera sur la période 2025 à 2031. L'attractivité de notre territoire est un atout et nous savons que le défi est de développer une offre de logements en adéquation avec les besoins et les capacités du territoire. La volonté est un développement harmonieux, tenant compte de l'accès aux services et aux équipements, et donc lissé dans le temps.

Les objectifs quantitatifs sont de 700 logements par an sur le territoire, réparti entre les 22 communes si différentes entre les villes centre de la vallée urbaine, les bourgs relais et les villages, chacun devant conservé ses atouts. Des projets privés, d'accession sociale et de logements sociaux sont prévus pour répondre aux besoins des ménages et de nos entreprises.

Les échanges avec les partenaires font ressortir la nécessité d'étudier spécifiquement le logement des jeunes et des seniors pour répondre aux attentes, sans cannibalisation de projets entre les communes.

**Cyril MARION,**  
Vice-président délégué au  
Renouvellement Urbain et Habitat

## > LA CAPI PREND EN COMPTE LES BESOINS DES HABITANTS

La volonté du Président, et de tous les élus de la CAPI, d'associer les citoyens aux choix politiques s'est concrétisée au début de ce mandat par la création d'une délégation à la participation citoyenne dont je suis la référente. Un panel de citoyens choisis selon des critères précis afin de représenter au mieux la population a été constitué. Associés à ceux du conseil de développement, ses membres ont été consultés à maintes reprises pour des sujets tels que l'habitat, la culture, la gestion des déchets, le contrat de ville et le plan de mobilité entre autres. Contrairement à ce qu'affirme l'opposition dans le dernier magazine, les membres de ces deux instances ont été très actifs lors des sessions relatives au transport et tout particulièrement pour l'élaboration du nouveau plan de mobilité. Les besoins des habitants, confortés par les enquêtes du prestataire, ont été entendus et pris en compte dans la mesure du possible et dans l'intérêt général ! Nous sommes à la recherche de citoyens de la CAPI qui souhaiteraient rejoindre le panel. Qu'on se le dise !

**Nadine Roy,**  
Conseillère communautaire déléguée à  
la Participation citoyenne et au dialogue  
avec les usagers

## > UN PÔLE DE STABILITÉ DANS UN ENVIRONNEMENT CHAOTIQUE

Les contraintes de calendrier nous conduisent à écrire cette tribune entre l'élection européenne du 9 juin et l'élection législative des 30 juin et 7 juillet, à un moment crucial de l'histoire politique de notre pays, sans connaître la politique qui sera mise en œuvre par le prochain gouvernement.

La CAPI, comme toutes collectivités territoriales, joue un rôle important dans notre vie quotidienne et le développement de notre territoire. Dans cette période chaotique de l'action politique nationale, elle doit être un pôle de stabilité pour préparer l'avenir et gérer les services publics du territoire.

Quel que soit le résultat du second tour du 7 juillet, les élus du groupe Ensemble pour Demain continueront leur mission avec vous pour défendre un développement solidaire de notre agglomération. La CAPI doit assurer à chaque famille, à chaque habitant l'accès à des services publics de qualité (transports, petite enfance, etc.) et la construction d'un avenir plus serein. Les conseillers du groupe "Ensemble pour Demain" vous assurent de leur plein engagement pour notre agglomération.

**Michaël AYDIN, Davis CICALA, Damien PERRARD, Isabelle RENARD, Aïcha SAGIROGLU, Jean-Noël SALMON.**

Retrouvez nos prises de positions et nos propositions sur notre page Facebook Ensemble pour demain



# Fête du VÉLO C API

à Bourgoin-Jallieu

-  
Samedi 21 septembre 2024

Parc des Lilattes

-  
Tout le programme sur [capi-agglo.fr](http://capi-agglo.fr)



[www.capi-agglo.fr](http://www.capi-agglo.fr)

**C API**

Communauté  
d'Agglomération  
Porte de l'Isère

Ville de  
**Bourgoin-Jallieu**

# ICI

C'EST  
CAPI

PROFITEZ  
DE VOTRE ÉTÉ

**CAPi**

> Communauté  
d'Agglomération  
Porte de l'Isère



[www.capi-agglo.fr](http://www.capi-agglo.fr)