

# RANDO & DÉCOUVERTE CAPI

# RDV NATURE

2<sup>ème</sup> Edition : 2018 - 2019

[www.rando-et-decouverte-capi.fr](http://www.rando-et-decouverte-capi.fr)

**CAPI**  
Communauté  
d'Agglomération  
Porte de l'Isère

La Région  
Auvergne-Rhône-Alpes



**isère**  
LE DÉPARTEMENT

# VOS ESPACES NATURELS AVEC OU SANS RENDEZ-VOUS !

Pour une balade familiale, un jogging, un pique-nique, une baignade, une découverte de la faune et de la flore ou tout simplement pour prendre un bon bol d'air...

## La nature vous offre des espaces à vivre ...



L' Espace Naturel Sensible de l'Étang de Fallavier et du Vallon du Layet

Communes de Saint-Quentin-Fallavier et Villefontaine

Avec par exemple :

Un tour de l'étang (¾ d'heure à pied), un circuit dans le vallon du Layet (¾ d'heure à pied).

Un parc avec zone de baignade surveillée l'été, des espaces de détente, une activité de pêche (carte obligatoire).

Observation de nombreux oiseaux de l'étang toute l'année.



La Réserve Naturelle Régionale de l'Étang de Saint-Bonnet

Communes de Villefontaine et Vaulx-Milieu

Avec par exemple :

Un tour de l'étang (¾ heure à pied).

Un observatoire et des points de vue pour découvrir des hérons nichant dans la roselière, les oiseaux hivernant et la tortue Cistude (avec de la chance et des jumelles !).

## ... et à protéger !



La CAPI œuvre toute l'année pour préserver la faune et la flore de ces sites.

Vous aussi, devenez acteur de la protection de ces espaces en respectant leurs richesses et leur quiétude.

**Retrouvez l'ensemble de ces espaces naturels sur :**  
**[www.rando-et-decouverte-capi.fr](http://www.rando-et-decouverte-capi.fr) à la rubrique Découverte nature.**



# MARS

## Mercredi 21

### De l'oeuf au papillon

*Commune de L'Isle d'Abeau*

Exposition toute la journée sur le cycle de vie du papillon et conférence en soirée sur la richesse entomologique de la commune.

- Expo : 8h à 19h
- Conférence : 19h à 22h
- Mairie de L'Isle d'Abeau
- Patrick ROSSET  
> 04 74 27 15 48
- Gratuit - sans inscription

## Samedi 24

### Balade découverte « sauvage de ma rue »

*Commune de L'Isle d'Abeau*

Intervention de Gentiana sur la découverte des plantes et des fleurs sauvages.

- Départ 9h
- Place Gabriel Péri
- Stéphane BARTHELEMY  
> 04 74 27 15 48
- Gratuit - sans inscription

# AVRIL

## Mercredi 11

### A la rencontre de la Réserve Naturelle

*Etang de Saint-Bonnet*

Un écrin de verdure à découvrir avec un bénévole de l'Association naturaliste Porte de l'Isère Environnement (APIE).

On vous y attend pour 5 minutes, 1 heure, le temps que vous voudrez.

- A partir de 8h30
- Digue de l'étang - Villefontaine
- > 04 74 95 71 21
- > contact@apie-asso.net
- Gratuit - sans inscription

## Dimanche 15

### Randonnée VTT/Marche

*Commune de Châteauvillain*

4 parcours VTT : 18, 25, 35, 45 km  
2 parcours Marche : 10, 15 km  
Café offert au départ.  
Boisson offerte à l'arrivée.  
Ravitaillements sur parcours.

- A partir de 7h30
- Stade de Châteauvillain
- > 06 08 31 30 28  
> yoyo.goy@orange.fr
- Tarifs : de 5€ à 7€ (1€ pour les enfants)  
Inscriptions sur place de 7h30 à 10h

## Dimanche 22

### Découverte de la rivière Bourbre à vélo

*La voie verte*

Balade à destination des familles. Circuit entre Bourgoin-Jallieu et L'Isle d'Abeau, le long de la Bourbre en passant par la nouvelle voie verte inaugurée en mai 2017. Accompagnement par l'Association Porte de l'Isère Environnement (APIE).

- 14h30 à 16h30/17h
- Pont de Jallieu sur le parking sous l'autoroute
- Musée de Bourgoin-Jallieu  
> 04 74 28 19 74  
> musee@bourgoinjallieu.fr  
Office du tourisme  
> 04 74 93 47 50 / ot@capi38
- Gratuit - sur inscription

## Dimanche 29

### A la découverte des plantes culinaires

*Commune d'Écluse-Badinières*

Randonnée familiale et ludique avec un animateur de l'association Gentiana, à la découverte des plantes culinaires.  
12h : salade sauvage à partager à la cabane de chasse et pique-nique tiré du sac.

- De 9h à 14h
- Parking mairie d'Écluse
- Patricia VEYRENC  
> 04 74 27 68 23  
> environnement@capi38.fr
- Gratuit - inscription obligatoire (attention, places limitées)



### Organisateurs

**A** Événement porté ou financé par la CAPI

Les autres animations répertoriées sont organisées par les communes directement ou par nos partenaires.

### Informations

- Horaires
- Lieu de rendez-vous
- Contact
- Inscription et modalités pratiques



# MAI

## Dimanche 06

### Marche dans la nature

*Sentier de randonnée de Nivalas-Vermelle et alentours*

3 circuits balisés : 6 km – 10 km – 15 km  
avec ravitaillement

- A partir de 7h30
- Place municipale Nivalas-Vermelle
- Marie-Hélène REYMOND  
> 06 33 05 67 58
- Inscriptions sur place : 5€

## Dimanche 27

### Fête de la Nature

*Espace Naturel Sensible de Fallavier*

Animations sur place pour petits et grands,  
parcours découverte avec le guide nature du  
département.

- Entre 14h30 et 17h30
- Parc de Fallavier
- > 04 74 27 69 23  
> environnement@capi38.fr
- Gratuit - sans inscription

## Dimanche 27

### 40<sup>ème</sup> Cross des Terres Froides

*Commune de Châteauvilain*

Programme des courses :  
<http://crossf.clubeo.com>  
Les marches : 19, 11, et 8 km  
Buffet, buvette.

- A partir de 7h30
- Stade de Châteauvilain
- > 06 08 31 30 28  
> crosschateau@free.fr
- Inscriptions sur place à partir de 8h

# JUIN

## Mercredi 06 & 13

### « Découvrez le monde des abeilles »

*Commune de La Verpillière*

Petits et grands, venez découvrir le monde des  
abeilles à travers la ruche pédagogique BEE-PASS au  
bord de nos marais. Explorez leurs univers et leurs  
différents rôles dans l'essaim.

- 14h30 à 16h30
- Chemin de 1<sup>er</sup> Gua 38290 La Verpillière
- Ludovic LEGRAIN  
> 06 32 18 28 76  
(Conseiller délégué environnement et cadre  
de vie)
- Libre et gratuit (annulé en cas de mauvais  
temps)

## Dimanche 10

### Randofocus

*Espace naturel sensible de Succieu - Carrière de Succieu*

Une balade pour découvrir l'ancienne carrière du Maillet  
avec l'œil d'un photographe et d'un naturaliste. Des  
plantes peu communes à découvrir et photographier.

- 10h à 12h30
- 17 chemin du Maillet (coordonnées GPS  
45.542648, 5.313887), suivre signalétique
- > 04 74 27 69 23  
> environnement@capi38.fr
- Gratuit - inscription obligatoire

## Les 15 & 22

### Découverte des papillons nocturnes

*Chapelle Sainte-Anne - L'Isle d'Abeau*

Conférence et observation des papillons nocturnes en  
partenariat avec l'association Compagnie Saint-Germain.

- 17h à minuit
- Chapelle Sainte-Anne - rue du Didier
- Patrick ROSSET  
> 04 74 27 15 48  
> 06 84 59 08 80  
> prossel@mairie-ida.com
- Gratuit - sans inscription  
Contacter une semaine avant pour confirmation  
de la date et du lieu

# JUILLET

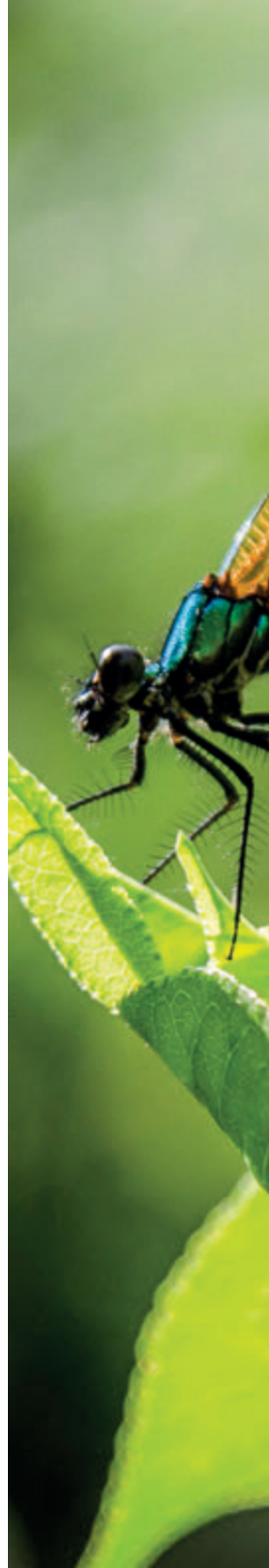
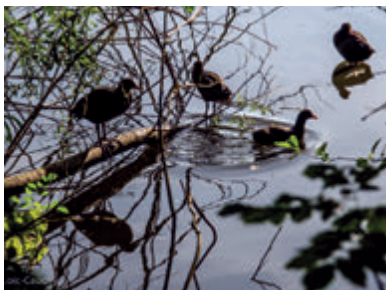
## Dimanche 01

### Découverte des Espaces Naturels Sensibles

*Etang de Fallavier et vallon du Layet*

Profitez de la présence des guides-nature du  
département, présents sur place pour découvrir la faune  
et la flore de l'espace naturel.

- Entre 10h et 12h30
- Parc de Fallavier - Villefontaine
- Office de tourisme CAPI  
> 04 74 93 47 50  
> ot@capi38.fr
- Gratuit - inscription à l'Office de tourisme



## Dimanches 15&29

### Découverte des Espaces Naturels Sensibles

*Étang de Fallavier et vallon du Layet*

Profitez de la présence des guides-nature du département, présents sur place pour découvrir la faune et la flore de l'espace naturel.

- Entre 10h et 12h30
- Parc de Fallavier - Villefontaine
- Office de tourisme CAPI  
> 04 74 93 47 50  
> ot@capi38.fr
- Gratuit - inscription à l'Office du tourisme

## AOÛT

## Dimanches 12&26

### Découverte des Espaces Naturels Sensibles

*Étang de Fallavier et vallon du Layet*

Profitez de la présence des guides-nature du département, présents sur place pour découvrir la faune et la flore de l'espace naturel.

- Entre 10h et 12h30
- Parc de Fallavier - Villefontaine
- Office de tourisme CAPI  
> 04 74 93 47 50  
> ot@capi38.fr
- Gratuit - inscription à l'Office du tourisme

## SEPTEMBRE

## Dimanche 16

### Fête du cheval

*Commune de Chêzeneuve*

Événement festif et grand public avec :  
> découverte des itinéraires équestres de la CAPI  
> rassemblement de cavaliers  
> démonstration d'attelage  
> présentation des disciplines équestres et des races de chevaux.  
> animations poneys et balades en calèche  
> buvette, restauration



- Entre 10h et 18h
- Plateau sportif de Chêzeneuve
- Patricia VEYRENC  
> 04 74 27 69 23  
> environnement@capi38.fr
- Accès à l'événement gratuit sans inscription (quelques animations payantes).

## Mercredi 19

### A la rencontre de la Réserve Naturelle

*Observatoire du bas-rond-point de Vaulx-Millieu - route de Vienne*

Un écrin de nature à découvrir au cœur de l'urbanisation. On vous y attend pour 5 minutes, 1 heure, le temps que vous voudrez !

- Entre 14h et 16h30
- Digue de l'étang - Villefontaine
- > 04 74 27 69 23  
> environnement@capi38.fr
- Gratuit - sans inscription

## Mercredi 26

### Rando pour tous

*Commune de Eclouse-Badinières*

Une randonnée qui réunit personnes en situation de handicap et personnes valides, dans un moment de solidarité et de convivialité.

- 10h à 12h + pique-nique sur place possible
- Salle polyvalente
- > CDRP 38 : 04 38 70 06 69 / isere@frandonnee.fr  
> Ou Patricia VEYRENC : 04 74 27 69 23
- Inscription sur place, tarif : 2€

## Samedi 29

### Randonnée semi-nocturne

*Sentier de randonnée de Nivalas-Vermelle et alentours*

Circuit balisé environ 10 km avec un ravitaillement.

- A partir de 17h30
- Place municipale de Nivalas-Vermelle
- Marie-Hélène REYMOND  
> 06 33 05 67 58
- Inscriptions sur place : 4€

## OCTOBRE

## Dimanche 07

### Rando du P'tit Vin Blanc

*Commune de Saint-Savin*

Circuits marche : 5, 10 et 16 km  
Circuits VTT : 10, 25, 40 et 55 km  
Circuits Cyclo-route : 65 et 100 km  
Ravitaillements sur les parcours et omelette à l'arrivée.

- Inscriptions de 7h30 à 11h30
- Salle Henry Coppard  
rue de la mairie - 38300 Saint-Savin  
> 04 74 43 90 57  
> cyclorando@laposte.net
- Sur place : 6€ pour les licenciés FFCT & FFRP  
Gratuit - 18 ans licenciés  
8€ pour les non licenciés  
3,50€ - 18 ans non licenciés



# NOVEMBRE

## Dimanche 04

### Les Randos de Chézeneuve

Commune de Chézeneuve

3 circuits de marche : 7, 10 et 16 km  
3 circuits VTT : 10, 25 et 40 km  
Andouilles ou saucissons chauds pour tous à l'arrivée.  
Ravitaillement sur les parcours.

- A partir de 8h
- Plateau sportif de Chézeneuve
- > comitedesfesteschezeneuve@gmail.com
- Inscriptions sur place à partir de 8h- Tarifs : de 5€ à 6€

## Dimanche 07

### La marche d'automne

Sentier de randonnée de Saint-Quentin-Fallavier

- 1 parcours familles de 5 km avec initiation à la Rando Santé  
- 1 parcours de 10 km pour tous, avec initiation à la marche nordique  
- 1 parcours de 15 km pour tous  
Collation offerte par l'association à l'arrivée avec petit cadeau de la mairie.

- 8h à 10h pour le 5 et le 10 km  
8h à 9h30 pour le 15 km
- Halle des sports de Tharabie
- Anne-Marie BESSON  
> 06 98 21 93 85
- Inscription sur place : 5€ adultes et enfants à partir de 12 ans  
Gratuit pour les moins de 12 ans

## Mercredi 17

### L'Espace Naturel Sensible de l'étang de Fallavier

Etang de Fallavier

Découvrez la vie de l'étang de Fallavier avec un bénévole de l'Association naturaliste Porte de l'Isère Environnement (APIE).  
On vous y attend pour 5 minutes, 1 heure, le temps que vous voudrez.

- A partir de 14h30
- Digue de l'étang - Villefontaine
- > APIE : 04 74 95 71 21  
> contact@apie-asso.net
- Gratuit- sans inscription

## Dimanche 28

### Rando pédestre et VTT du téléthon

Commune de Les Éparres

Ouverts à tous, plusieurs parcours :  
Marche : 14 km et 6 km  
VTT : 15 km et 25 km

- 8h
- Salle des platanes à côté de l'église
- Jean-Paul  
> 06 26 01 31 72
- Inscriptions sur place : 5€ pour les adultes  
3€ pour les enfants

## Mercredi 14

### L'Espace Naturel Sensible de l'étang de Fallavier

Etang de Fallavier

Découvrez la vie de l'étang de Fallavier avec un bénévole de l'Association naturaliste Porte de l'Isère Environnement (APIE).  
On vous y attend pour 5 minutes, 1 heure, le temps que vous voudrez.

- A partir de 14h30
- Parc de Fallavier - Villefontaine
- > APIE : 04 74 95 71 21  
> contact@apie-asso.net
- Gratuit - sans inscription



# DÉCEMBRE

## Mercredi 19

### L'Espace Naturel Sensible de l'étang de Fallavier

Etang de Fallavier

Découvrez la vie de l'étang de Fallavier avec un bénévole de l'Association naturaliste Porte de l'Isère Environnement (APIE).  
On vous y attend pour 5 minutes, 1 heure, le temps que vous voudrez.

- Entre 8h30 et 12h
- Parc de Fallavier - jetée de l'étang
- > APIE : 04 74 95 71 21  
> contact@apie-asso.net
- Gratuit- sans inscription



# POUR COMMENCER 2019 ...

## A la rencontre de la Réserve Naturelle

### *Étang de Saint-Bonnet*

Découvrez la vie de l'étang avec un bénévole de l'Association naturaliste Porte de l'Isère Environnement (APIE).

On vous y attend pour 5 minutes, 1 heure, le temps que vous voudrez !

- Digue de l'étang - Villefontaine
- > 04 74 95 71 21  
> [contact@apie-asso.net](mailto:contact@apie-asso.net)
- Gratuit- sans inscription

## JANVIER

Mercredi **09** ▲

- Entre 8h30 et 12h

## FEVRIER

Mercredi **27** ▲

- A partir de 14h30

## MARS

Mercredi **13** ▲

- A partir de 15h





Découvrez la CAPI comme vous ne l'avez jamais vue grâce aux trois volets du site Rando&Découverte :

- **CAPI-Rando** : toutes les informations nécessaires pour venir sur nos 320 km de sentiers et 25 itinéraires à pied de découverte du patrimoine de nos communes pour des balades tout public, 3 itinéraires à cheval, 4 itinéraires VTT.
- **Randofocus territoire CAPI** : découvrez les richesses du territoire avec l'oeil d'un photographe à travers quatre thématiques : le patrimoine naturel, le patrimoine bâti, la géomorphologie, le patrimoine industriel et agricole.  
Êtes-vous prêt à relever les défis ? Partagez vos plus belles photos, inscrivez-vous à nos défis insolites et rejoignez la communauté.  
Rien n'est plus simple. Une bonne paire de chaussures, un appareil photo ou un smartphone et partez à la découverte des Monolithes Noirs de la connaissance. L'aventure peut commencer !
- **Découverte Nature** : tous les Espaces Naturels Sensibles et la Réserve Naturelle Régionale de notre territoire y sont recensés et présentés. Le bon clic pour connaître les animations et événements prévus sur place.

