

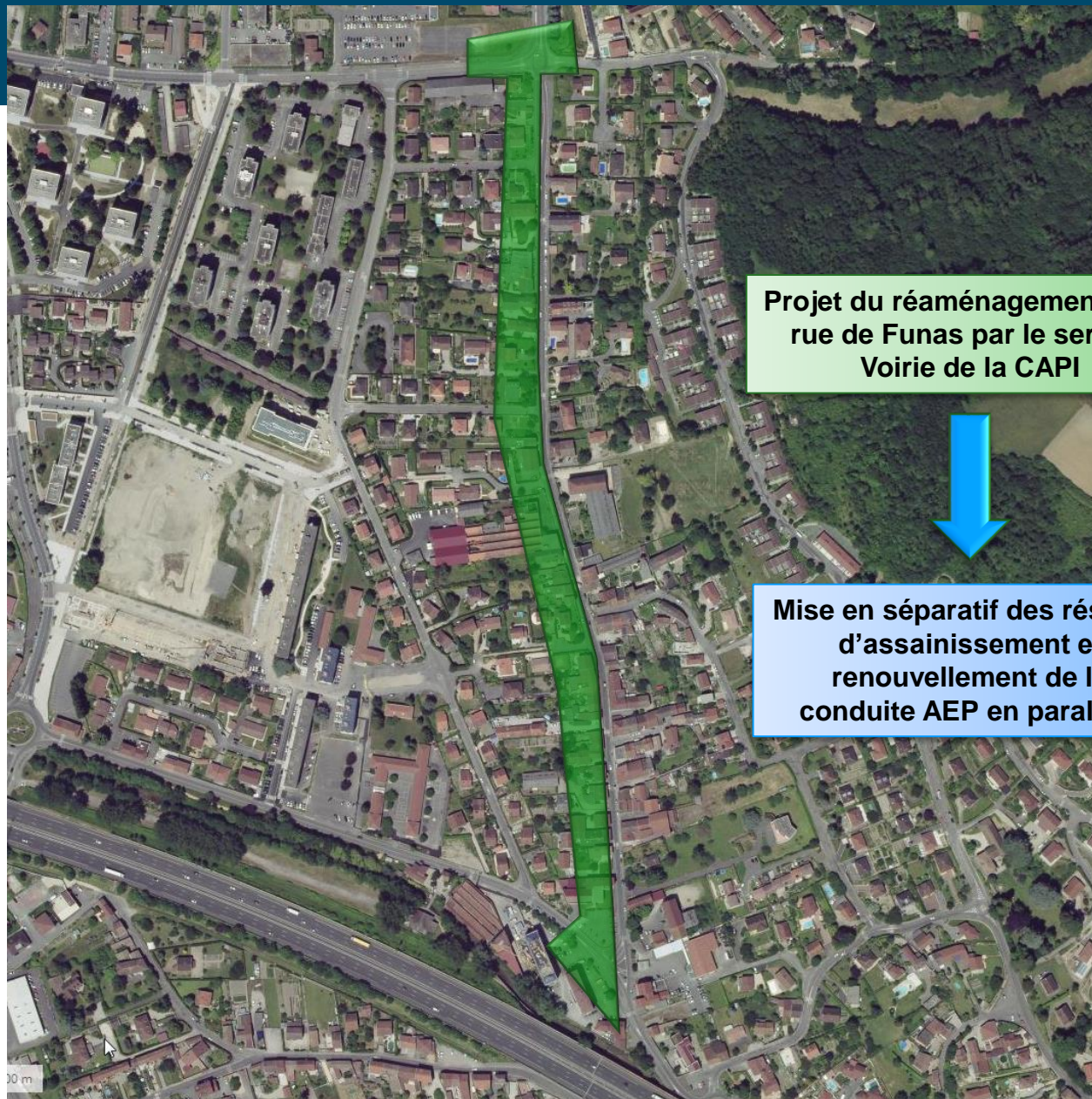
AMENAGEMENT DE LA RUE DE FUNAS

Ville de Bourgoin-Jallieu



REUNION PUBLIQUE DU 29 mars 2018

SITUATION



**Projet du réaménagement de la
rue de Funas par le service
Voirie de la CAPI**

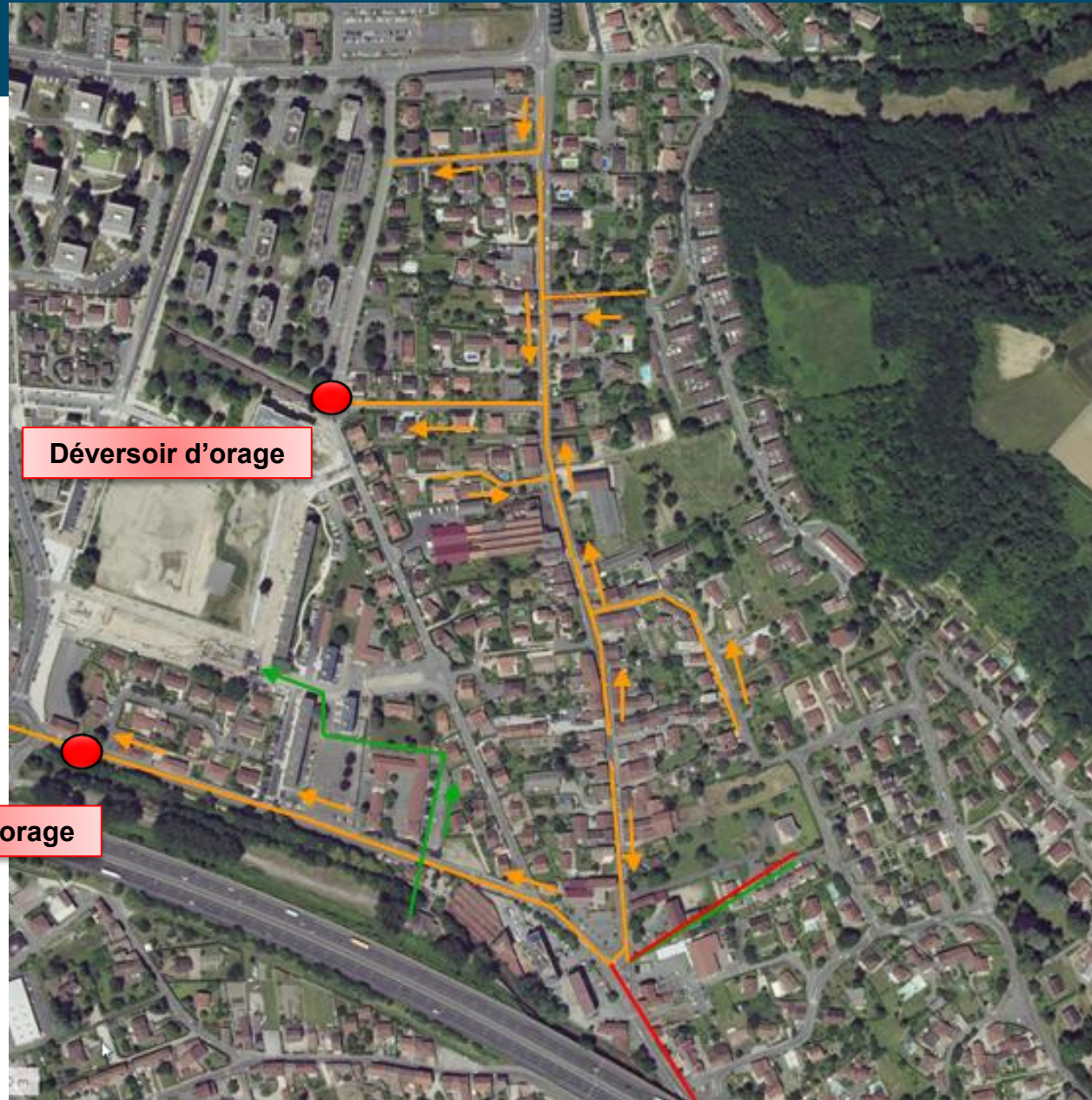
**Mise en séparatif des réseaux
d'assainissement et
renouvellement de la
conduite AEP en parallèle**

PROJET D'ASSAINISSEMENT



Réseaux unitaires

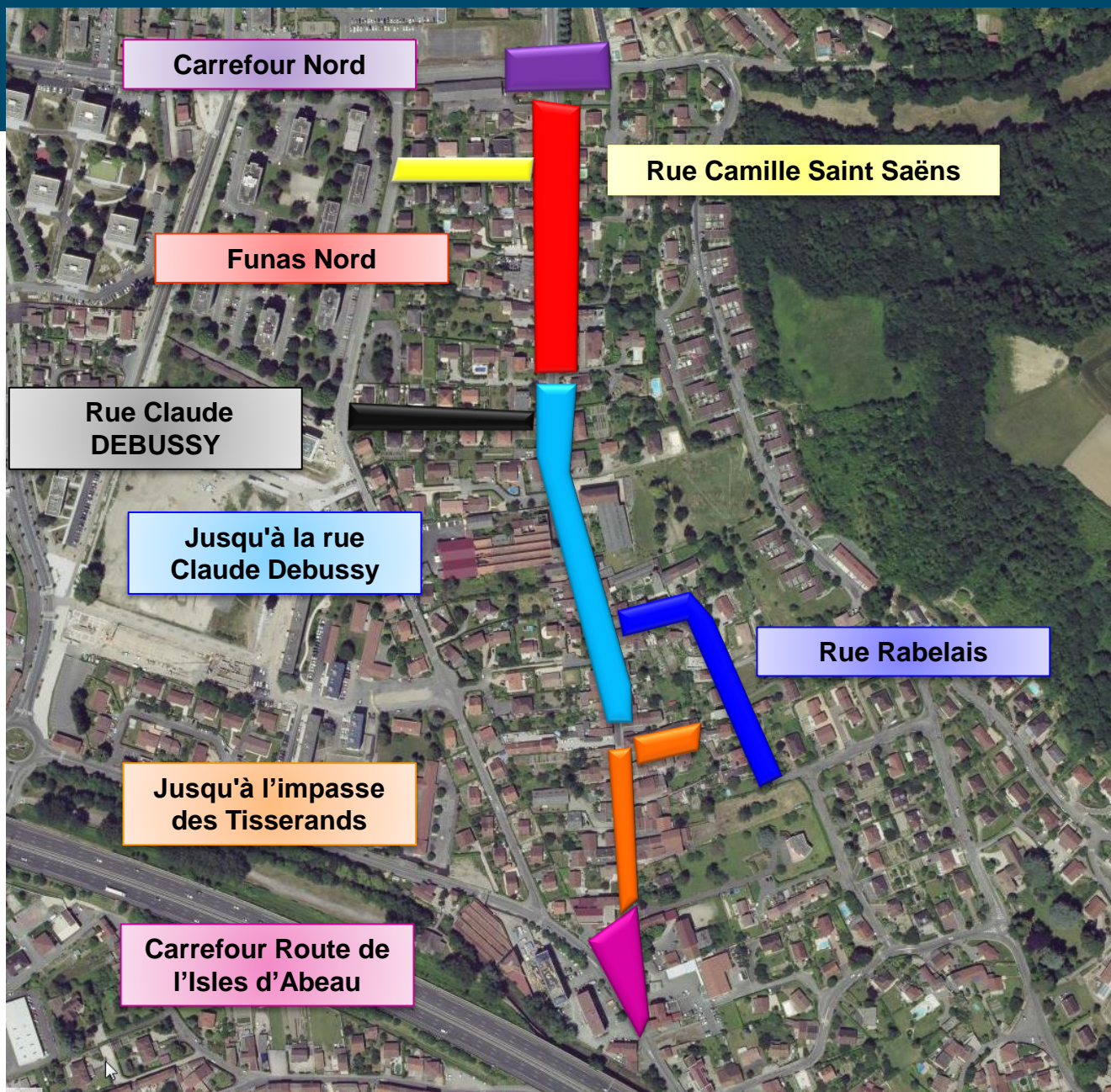
- Déversement dans la Bourbre en cas de pluie
- Arrivée d'eaux claires à la station d'épuration



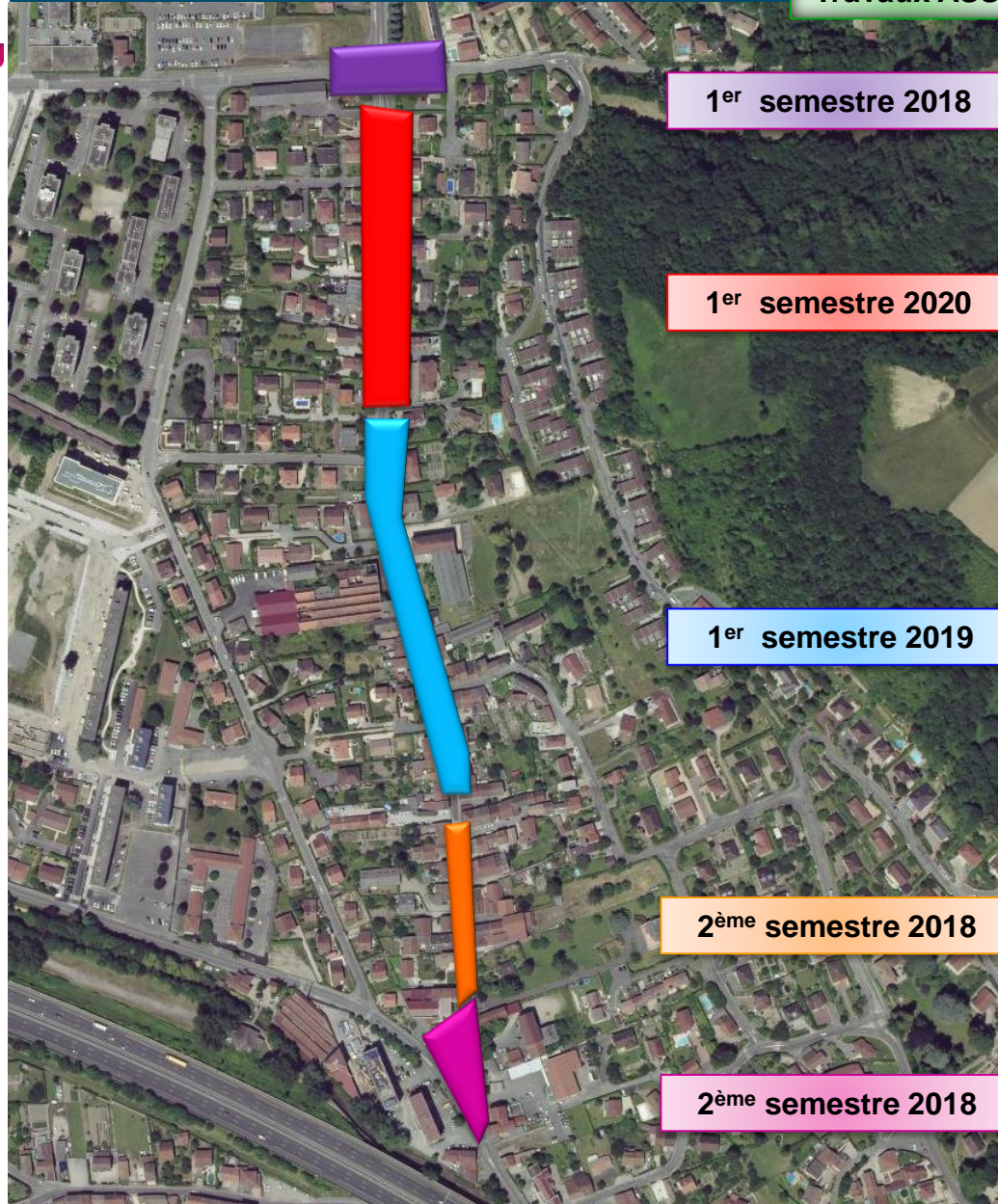
Déversoir d'orage

Déversoir d'orage

TRAVAUX CAPI (ASSAINISSEMENT ET AEP)



PHASAGE DES TRAVAUX COORDONNES



Travaux ASS

Travaux Voirie

1^{er} semestre 2018

2^{ème} semestre 2018

1^{er} semestre 2020

2^{ème} semestre 2020

1^{er} semestre 2019

2^{ème} semestre 2019

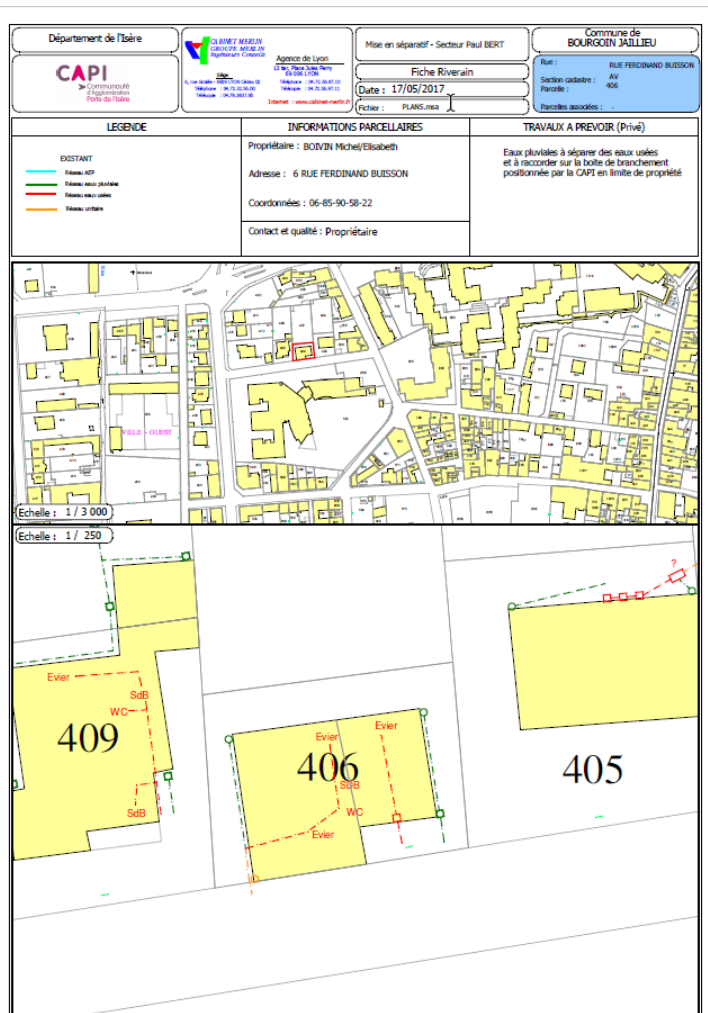
2^{ème} semestre 2018

2^{ème} semestre 2019

2^{ème} semestre 2018

2^{ème} semestre 2019

FICHES RIVERAINS



Mise en séparatif des réseaux d'assainissement

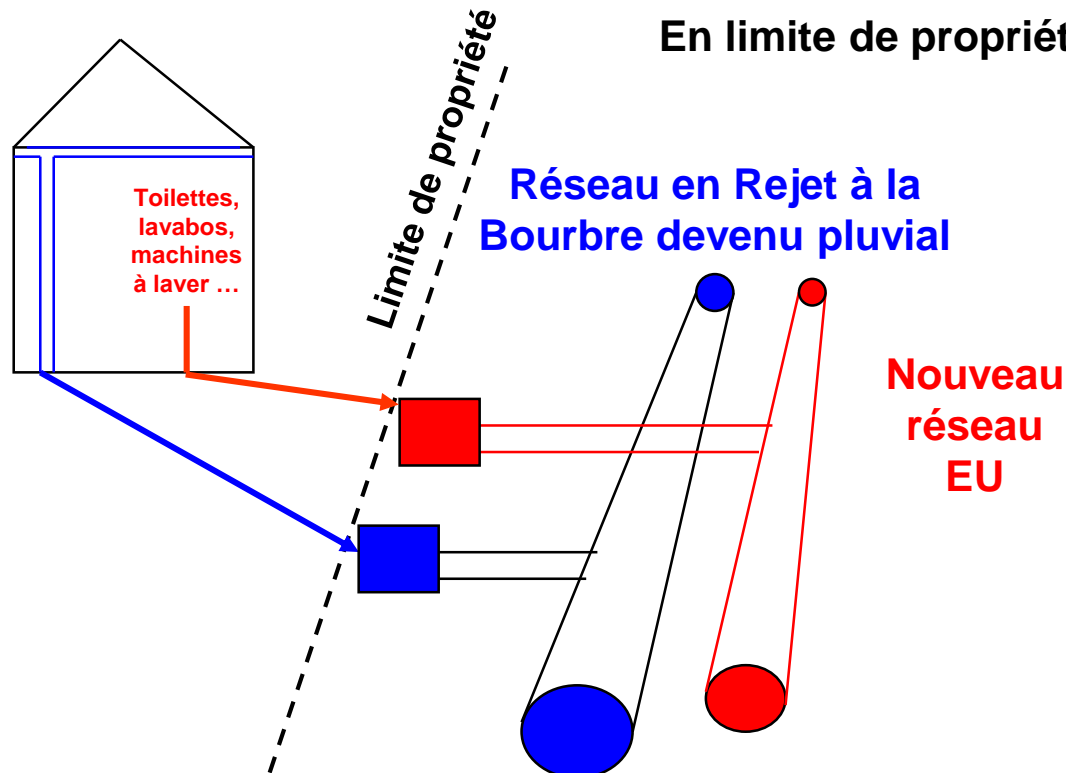
A la charge des usagers du réseau :

Raccordement des eaux usées
(WC, douche, lavabos, machines
à laver,...)

A la charge de la CAPI :

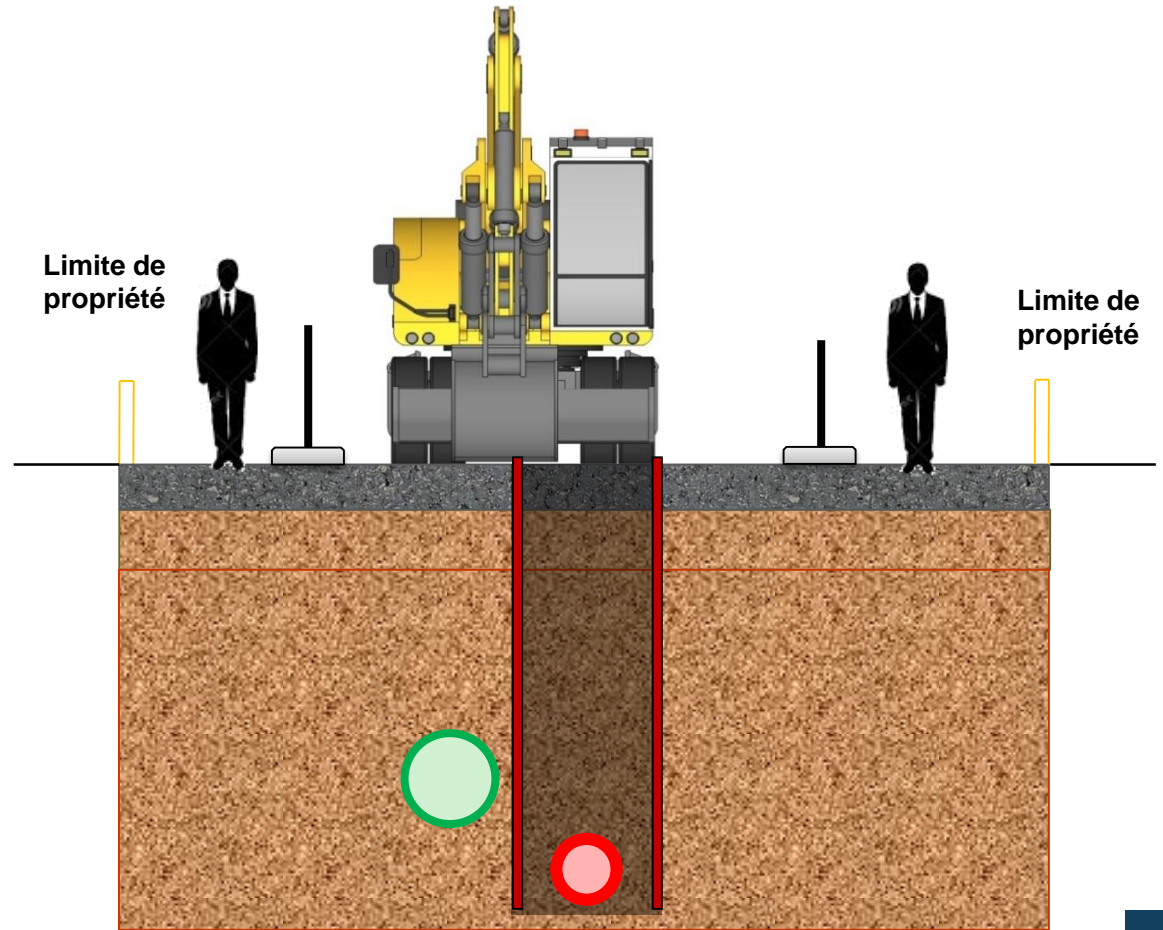
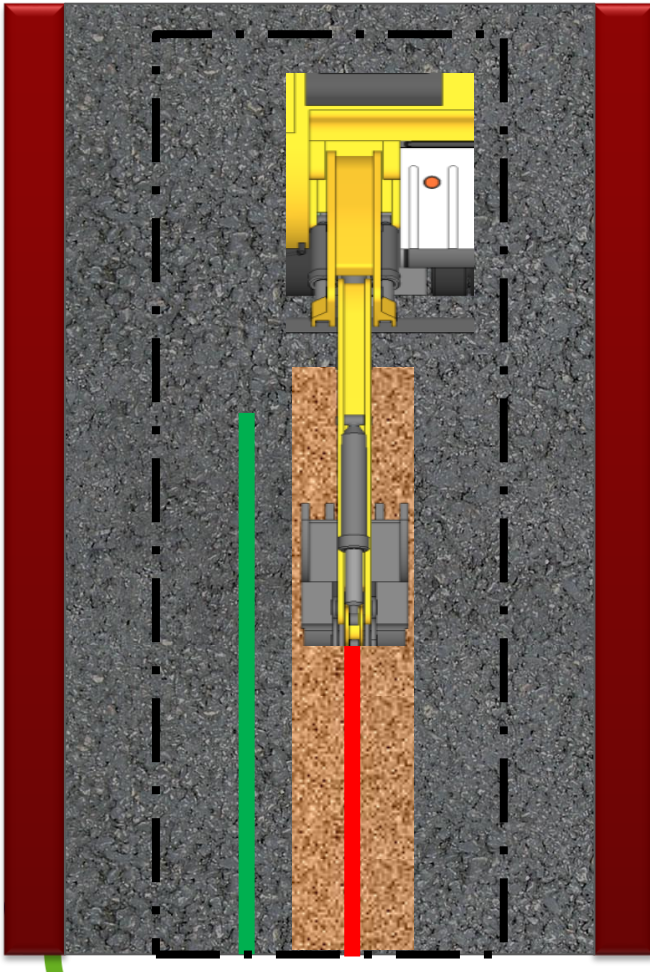
- création du nouveau réseau,
- mise en place des boites de raccordement

En limite de propriété



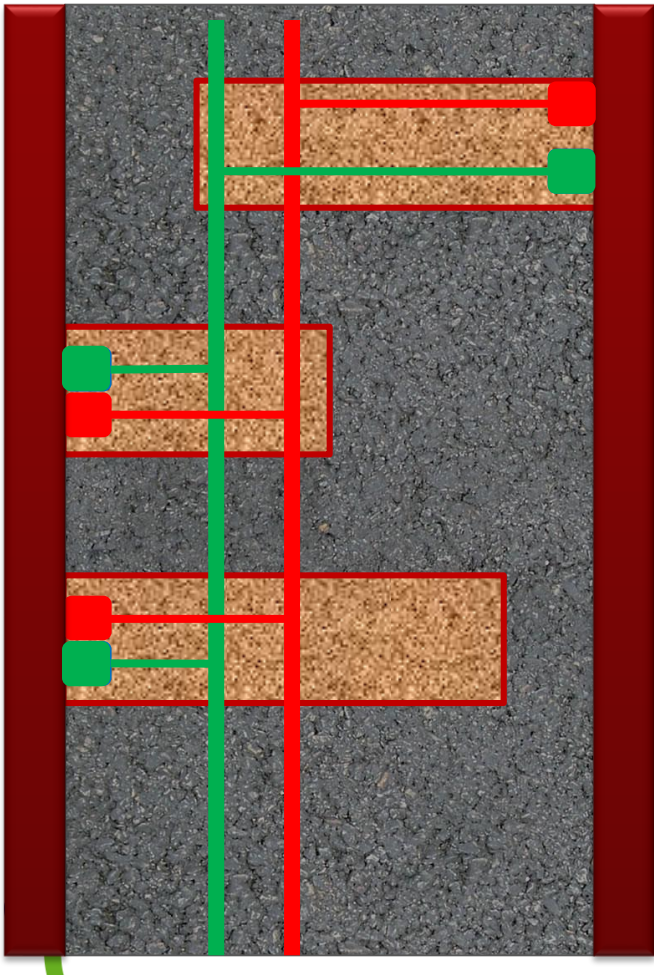
DEROULEMENT DES TRAVAUX

Pose des réseaux humides



DEROULEMENT DES TRAVAUX

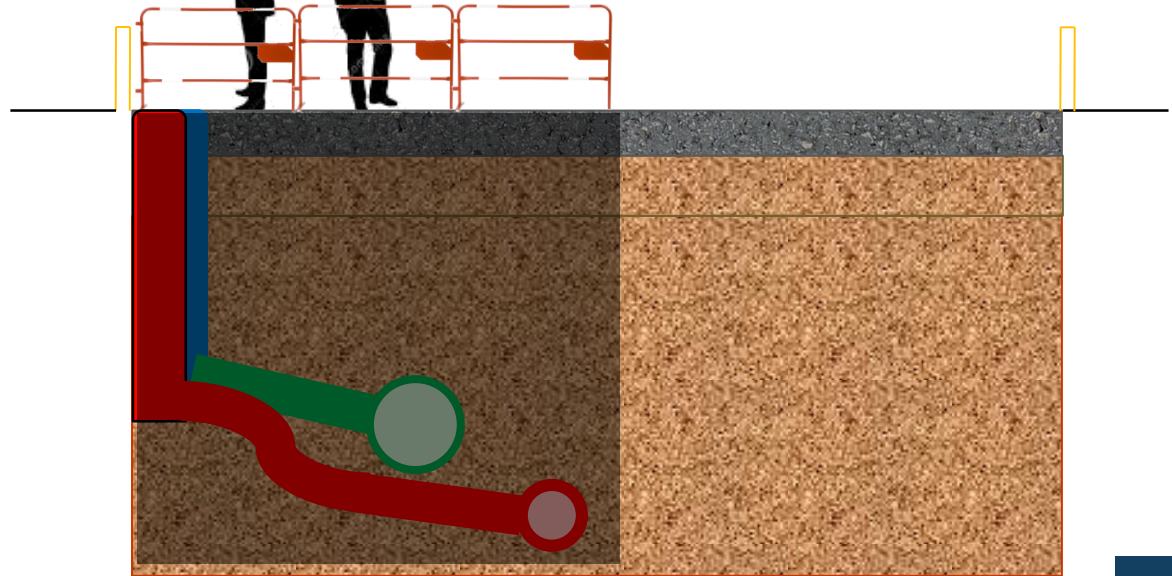
Branchements particuliers



Limite de
propriété



Limite de
propriété



PROJET DE VOIRIE



TRAVAUX CAPI / Etat des lieux & objectifs

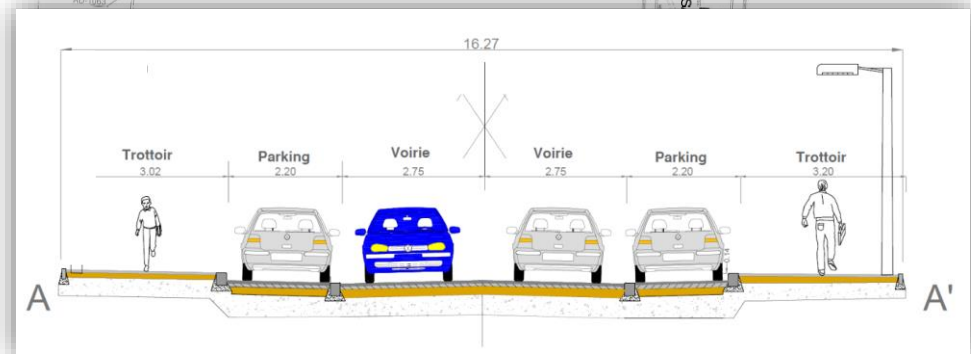
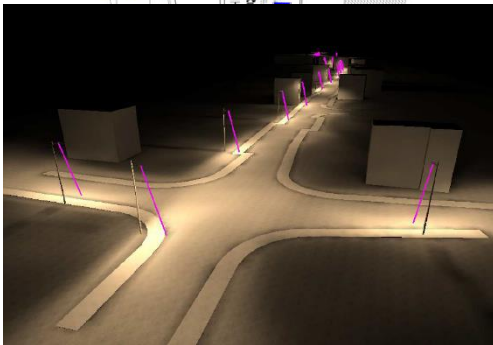
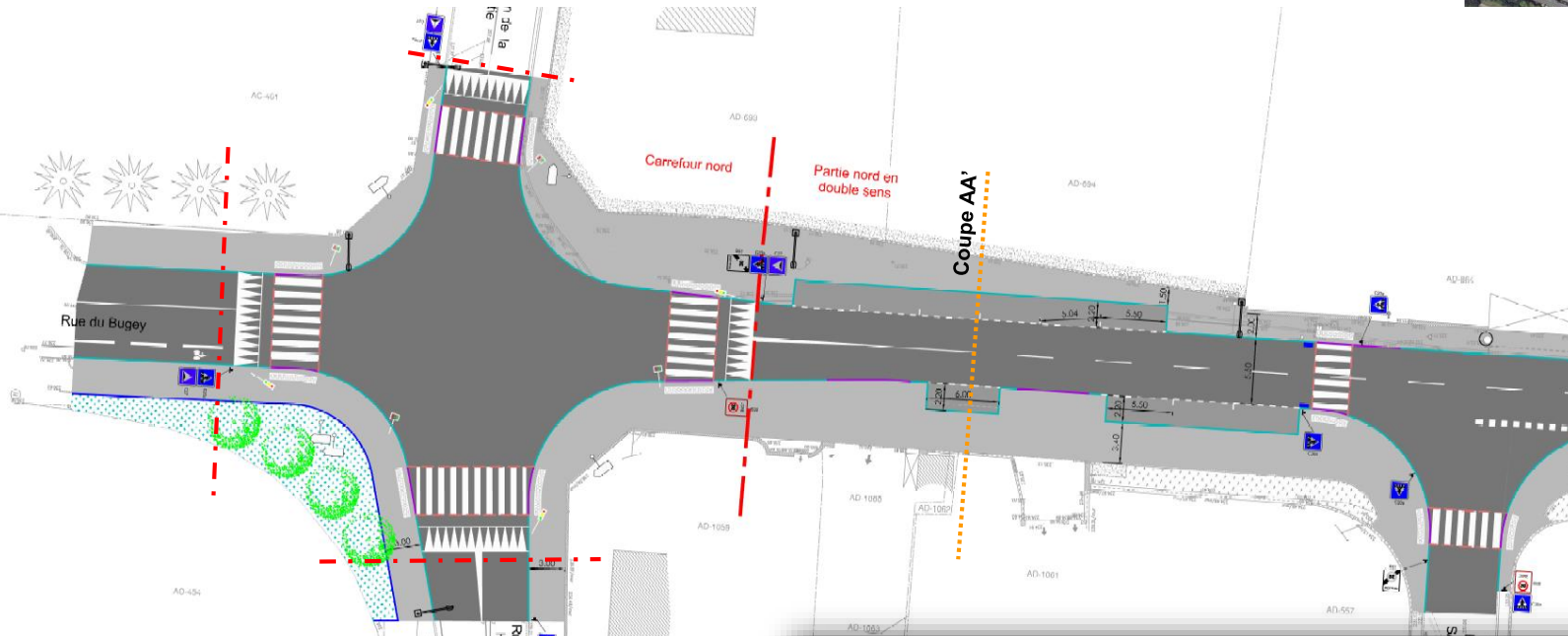


OBJECTIF :

- Apaisement de la rue de Funas ;
- Meilleure gestion du trafic routier ;
(6060v/j (2013) → 3000v/j)
- Réduction des vitesses ;
- Plus de place laissée aux piétons ;
- Aménagement cyclable ;
- Image plus qualitative de la rue ;
- Sécurisation des carrefours routiers ;
- Meilleure offre de stationnement pour les commerces et les riverains ;
- Mise en valeur de l'octroi ;
- Plantations ;



1 / Le carrefour du secteur nord sur la rue Saint-Honoré :

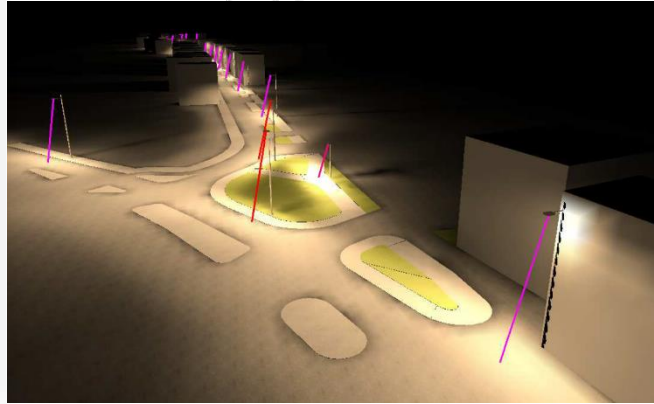
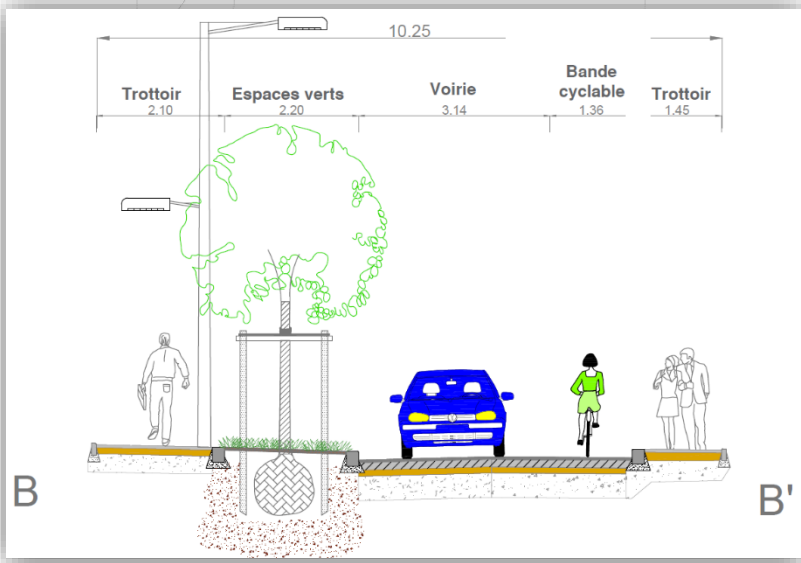
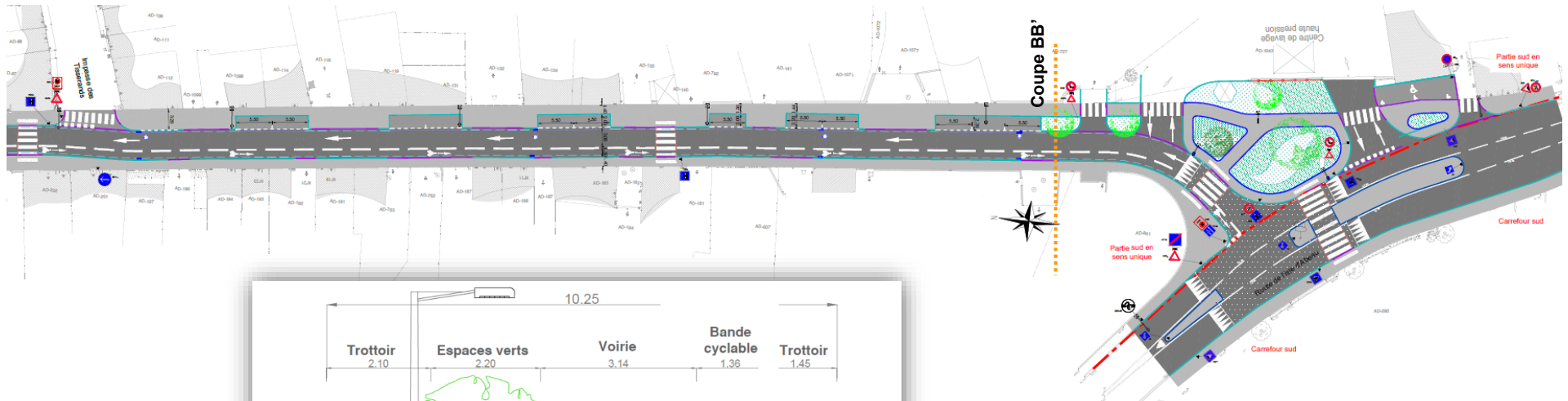


TRAVAUX CAPI / Projet de voirie



2^{ème} semestre 2019

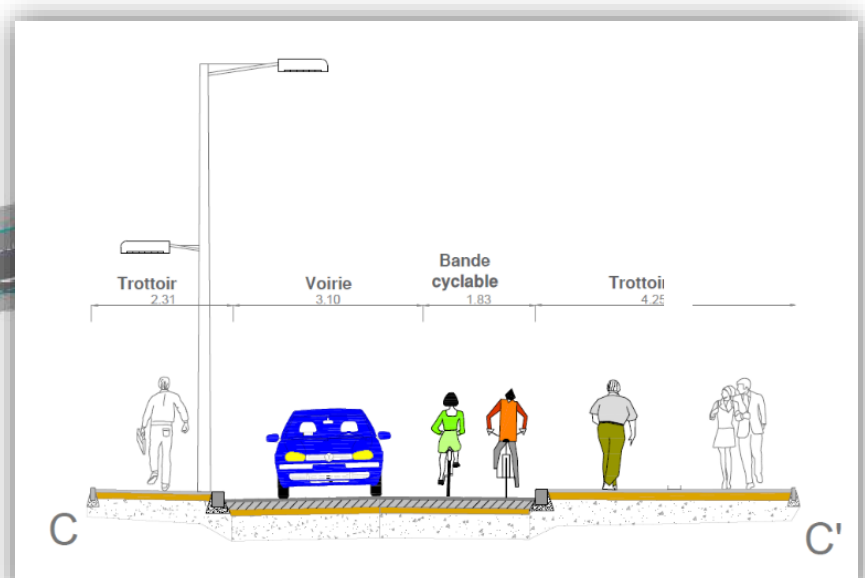
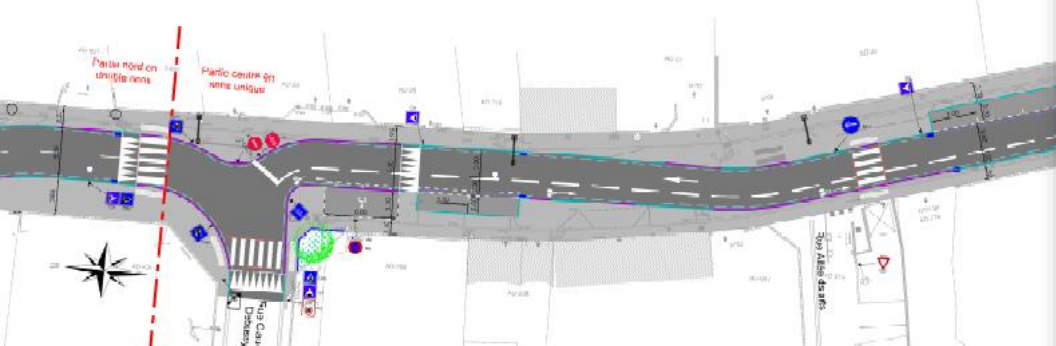
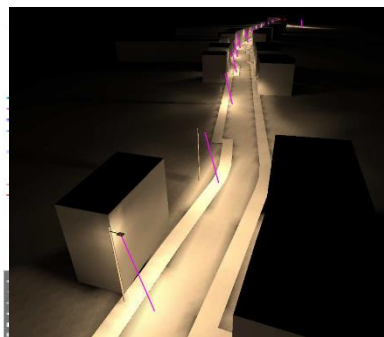
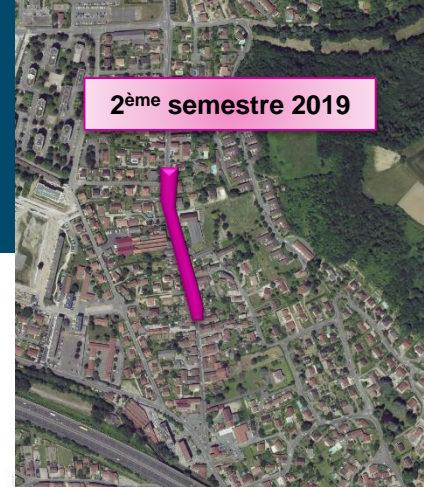
2 / Le secteur sud, entre la route de l'Isle-d'Abeau et l'impasse des Tisserands :



TRAVAUX CAPI / Projet de voirie

2^{ème} semestre 2019

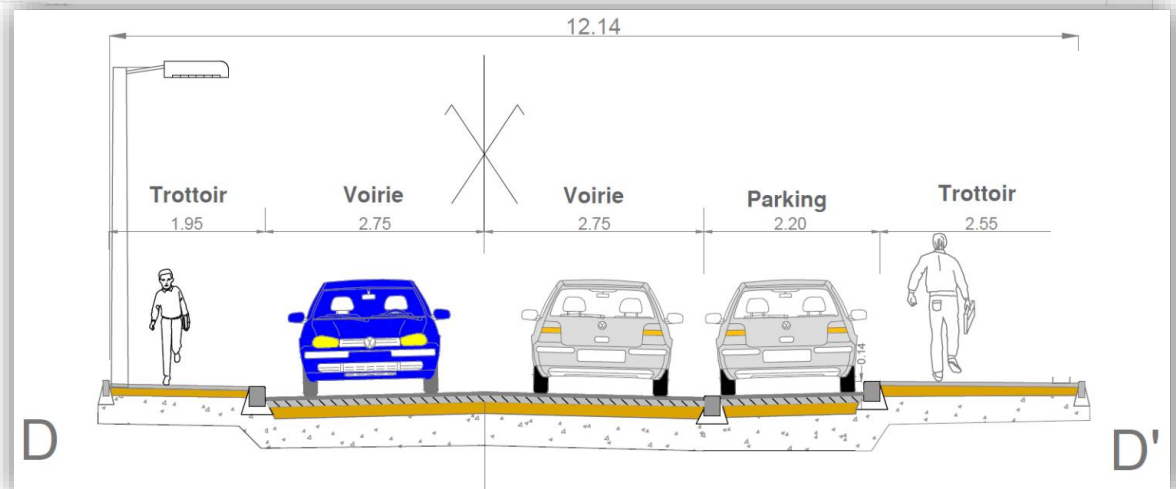
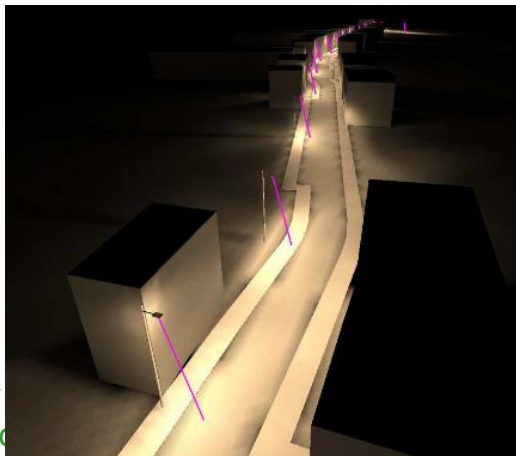
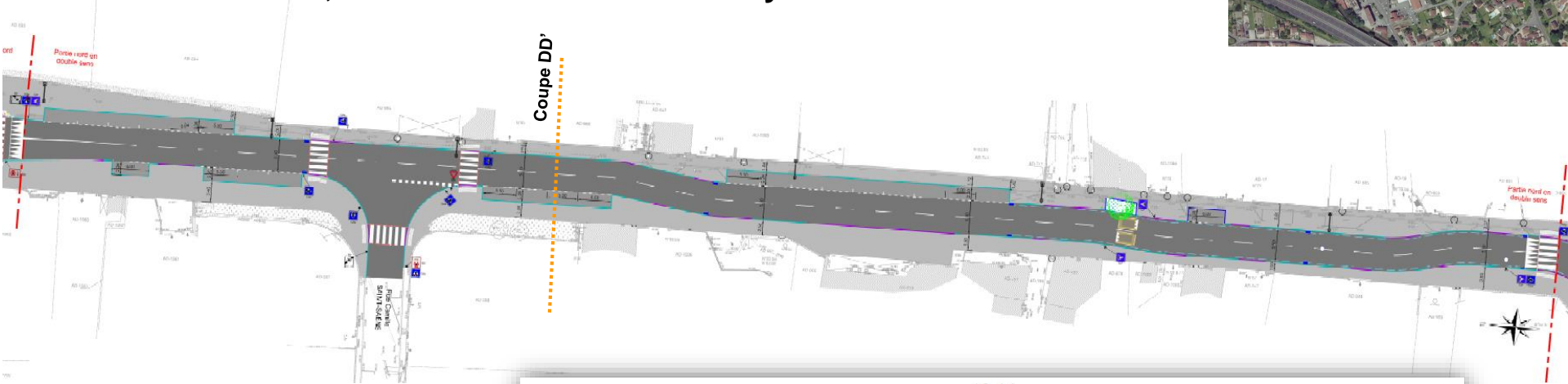
2 bis / Le secteur intermédiaire, entre l'impasse des Tisserands et la rue Claude Debussy:



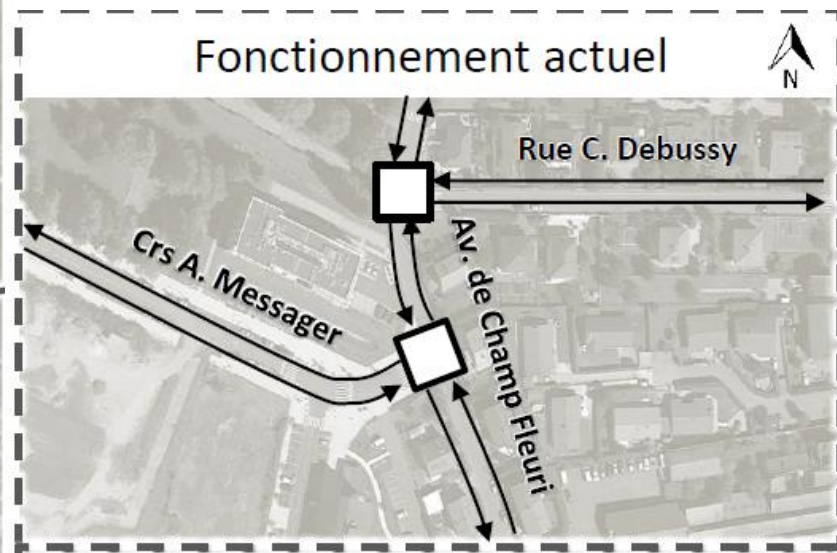
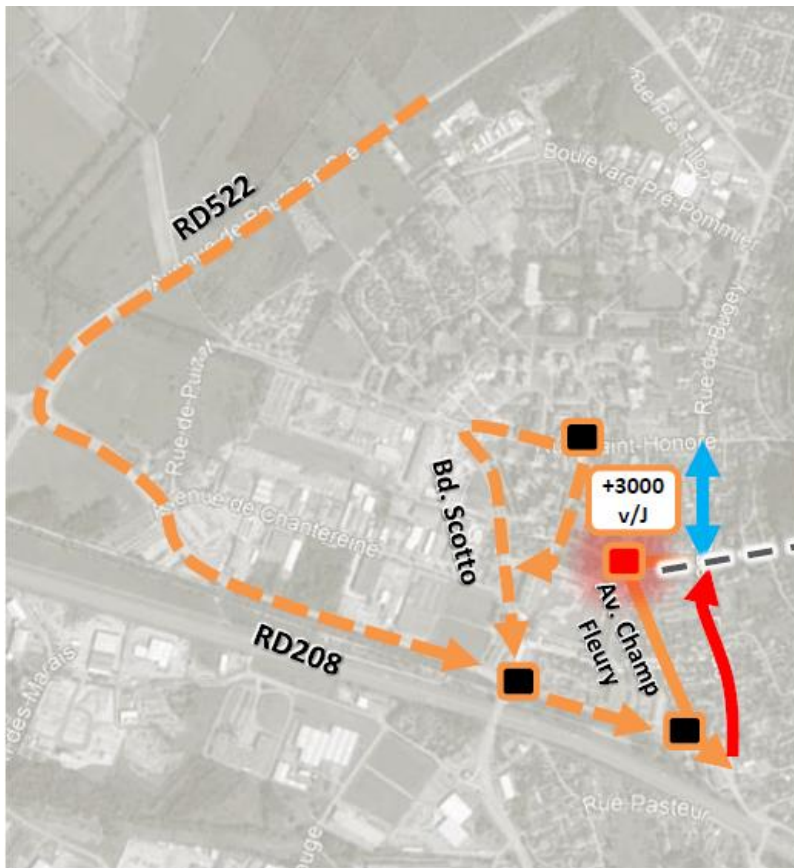
TRAVAUX CAPI / Projet de voirie







3 / Le secteur nord, entre la rue Claude Debussy et la rue Saint-Honoré :



TRAVAUX CAPI / Projet de voirie



-  Mise à sens unique
-  Maintien du double sens
-  Reports de trafics liés au sens unique
-  Carrefours pouvant nécessiter un réaménagement

ESTIMATION DES TRAVAUX :

- EAU - ASSAINISSEMENT : 1 700 000€ TTC

- VOIRIE – ECLAIRAGE PUBLIC : 1 200 000€ TTC

PHASE CHANTIER



- Routes barrées (selon avancement du chantier) avec mise en place de déviations
- Rétablissement des accès véhicules riverains dès que possible
- Information des riverains
- Maintien des accès (véhicules de secours, assistances médicales...)
- Gestion des déchets (points de collecte) – Coordination avec SMND



Durant les périodes de congés et les longs weekends
Les tranchées seront rebouchées et la route circulable

CONCLUSION

MERCI POUR VOTRE ATTENTION