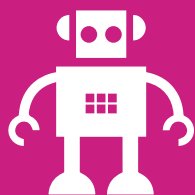


SAISON

PATRIMOINE

Saison 2016-2017 Patrimoine et citoyenneté



## Une saison du patrimoine vitaminée !

**Depuis longtemps, en lien avec les Journées nationales du Patrimoine, des animations sont proposées au grand public sur le territoire de la CAPI.**

Ces dernières années, elles ont été coordonnées par Pôle Métropolitain dans le but de créer des liens entre territoires et des thématiques partagées.

En 2016, le travail a été fait en raisonnant à l'échelle d'une saison qui s'étend au delà des Journées du Patrimoine et qui se déroulera sur trois week-ends (en octobre, janvier et avril).

Le but de cette saison du patrimoine c'est de proposer des rendez-vous à un public large et familial pour valoriser le patrimoine de manière plus vivante et dynamique.

Le thème national 2016, « Patrimoine et citoyenneté », sera ainsi illustré à travers des animations déployées dans cinq communes de la CAPI.

D'octobre 2016 à avril 2017, les communes de Bourgoin-Jallieu, Saint-Quentin-Fallavier, Maubec, Chèzeneuve et Nivolas-Vermelle accueilleront ainsi, des conférences, des expositions et du théâtre.

La seconde nouveauté de cette année, c'est le recours à des artistes de théâtre pour animer les sites patrimoniaux et changer des visites et conférences classiques.

Cette animation a été confiée à « Antisèche », une compagnie de théâtre amateur du territoire.

Les dates à retenir :

- **Bourgoin-Jallieu**  
**30 octobre 2016**  
**à 15h30**  
**Musée de Bourgoin-Jallieu**  
Conférence théâtralisée de la compagnie de l'Antisèche
- **Bourgoin-Jallieu**  
**23 avril 2017**  
**à 14h30**  
**Musée de Bourgoin-Jallieu**  
Visite Patrimoine et Citoyenneté
- **Saint-Quentin-Fallavier**  
**30 octobre 2016**  
**à 10h30**  
Conférence théâtralisée « De l'élève au citoyen »
- **Maubec**  
**Samedi 28 janvier 2017**  
**de 14h à 19h**  
Exposition sur le groupe scolaire à la Maison du Village
- **Maubec**  
**Dimanche 29 janvier 2017**  
**de 9h30 à 18h**  
Exposition sur le groupe scolaire à la Maison du Village
- **Maubec**  
**Samedi 28 janvier 2017**  
**à 16h30**  
Conférence théâtralisée
- **Chèzeneuve**  
**Dimanche 29 janvier 2017**  
**à 14h30**  
Conférence théâtralisée « Notre école et notre patrimoine »
- **Nivolas-Vermelle**  
**Samedi 22 avril 2017**  
**à 15h**  
Conférence théâtralisée
- **Nivolas-Vermelle**  
**Dimanche 23 avril 2017**  
**à 16h**  
Visite guidée pour découvrir l'histoire des bâtiments institutionnels de la commune

**Programme et informations sur les animations de chaque commune :**

[www.capi-agglo.fr](http://www.capi-agglo.fr)

[www.polemetropolitain.fr](http://www.polemetropolitain.fr)