

DOSSIER de partenariat







SOMMAIRE

- > La Communauté d'Agglomération Porte de l'Isère 4-5
- > Création d'un événement sportif 6-7
- > Le CAPI Raid 2017 8-10
- > Challenges entreprise 11
- > Retour sur les éditions précédentes 12-13
- > Les partenaires 2016 14
- > Le partenariat / Le sponsoring / Le mécénat 15-19
- > Contacts 20



+



+



+





La Communauté d'Agglomération

- Agglomération jeune et dynamique, créée en 2007 à mi-chemin entre Lyon et Grenoble
- Regroupe 22 communes du Nord-Isère (Ville principale Bourgoin-Jallieu)
- 7^{ème} agglomération de Auvergne Rhône-Alpes
- 2^{ème} agglomération de l'Isère
- 2^{ème} pôle économique de l'Isère
- 105 000 habitants et plus de 47 000 emplois
- Au niveau sportif, gestion de 6 piscines et du golf public

Une jeune aggro, ouverte vers l'extérieur

Espace privilégié au cœur de la Région Auvergne Rhône-Alpes, profitant des synergies engendrées par les métropoles voisines (Lyon, Saint-Étienne, Grenoble et Chambéry), la Communauté d'Agglomération Porte de l'Isère (CAPI) représente aujourd'hui **le deuxième pôle urbain et économique de l'Isère**.

Jeune agglomération dynamique et attractive, la CAPI constitue la 7^{ème} agglomération de la Région Auvergne Rhône-Alpes.

La CAPI s'impose ainsi comme le **territoire majeur de développement du Nord-Isère** et a travaillé étroitement avec l'ensemble des intercommunalités voisines pour créer le **Pôle métropolitain** avec la Métropole de Lyon, Saint-Étienne Métropole et ViennAgglo en avril 2012. Pôle qui a intégré deux nouveaux territoires en 2016 : la Communauté de Communes de l'Est Lyonnais et la Communauté d'Agglomération de Villefranche Beaujolais Saône.

En plein essor, la CAPI dispose de 4 parcs d'activités d'envergure métropolitaine qui lui permettent d'accueillir **plus de 450 entreprises prestigieuses et innovantes**, de niveau national voire international.

Disposant d'une accessibilité privilégiée, cette Agglomération veille à concilier **développement urbain et préservation de ses espaces naturels**.

L'Agglomération Nord-Iséroise a ainsi l'ambition de fonder une « agglomération durable », respectueuse de l'environnement, pour assurer **une réelle qualité de vie à l'ensemble des Capisérois**. La CAPI apporte également une attention particulière à la mise en place de services et d'équipements de proximité, **améliorant le quotidien des habitants** : bâtiments culturels (médiathèques, conservatoire, salles de spectacle, etc), structures petite-enfance, réseau de transports en commun, etc.

Porte de l'Isère :



La CAPI au quotidien :

La CAPI s'investit dans l'offre d'un vaste éventail de services au quotidien et entend impulser ainsi une dynamique au territoire. L'accompagnement de sa population, de la petite enfance aux personnes âgées ou dépendantes, passe par la mise à disposition de toute une série de structures adaptées et réparties sur tout le territoire :

- > 6 Piscines
- > 1 Golf
- > 10 Médiathèques et Bibliothèques
- > 1 Conservatoire de Musique
- > 2 Salles de spectacle (la Salle de l'Isle et le Théâtre du Vellein)
- > 1 Scène de Musiques Actuelles (Les Abattoirs)
- > 1 Réseau de transport (réseau RUBAN)
- > 38 Structures Petite Enfance
- > 1 Régie des eaux et 5 stations d'épuration
- > 1 Réserve naturelle
- > 6 Espaces naturels sensibles
- > Plus de 300 km de sentiers randonnées



Création d'un événement sportif !

Pourquoi un événement sportif ?

- > Créer un **évènement fédérateur à grande échelle** sur le territoire et au niveau régional ;
- > **Promouvoir le sport** et notamment **la démocratisation des activités de pleine nature** ;
- > Faire découvrir **les sentiers du PDIPR** (Plan Départemental des Itinéraires de Promenade et de Randonnée) ;
- > Promouvoir et fédérer **le tissu associatif local** ;
- > Animer le territoire et **développer une image dynamique et attractive** ;
- > **Créer une identité sportive** de l'agglomération.

Ses objectifs :

Créer un évènement sportif qui soit :

- > Fédérateur ;
- > Ouvert à tous, à l'image de la population du territoire : adultes, enfants, seniors, familles, porteurs de handicap ;
- > Durable dans le temps et dans l'environnement.

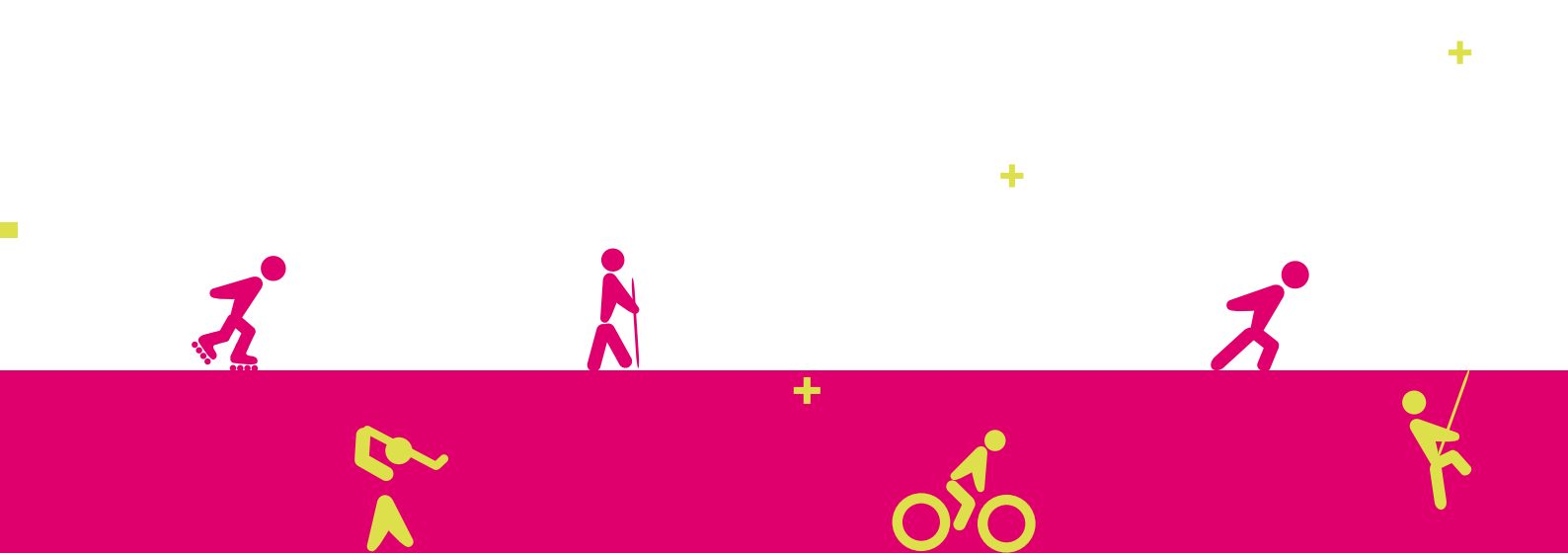
Quel événement ?

Un raid Sportif Multisports

- > De nombreuses activités et associations représentées ;
- > Épreuves ludiques adaptées au contexte des pratiques actuelles ;
- > Épreuves par équipe favorisant ainsi la convivialité ;
- > Épreuves adaptées à tous les niveaux de pratiques et à tous les objectifs.

Quelles cibles ?

- > **Les sportifs chevronnés au niveau régional**
- > **Les habitants de la CAPI :**
 - les sportifs ;
 - les familles ;
 - les seniors du territoire de la CAPI ;
 - les personnes en situation de handicaps ;
 - les adolescents.
- > **Les salariés des entreprises du territoire**



Organisation générale :

Organisation d'un Raid multisports : enchaînement d'activités physiques de pleine nature

Lieu : Four et Vaulx-Milieu

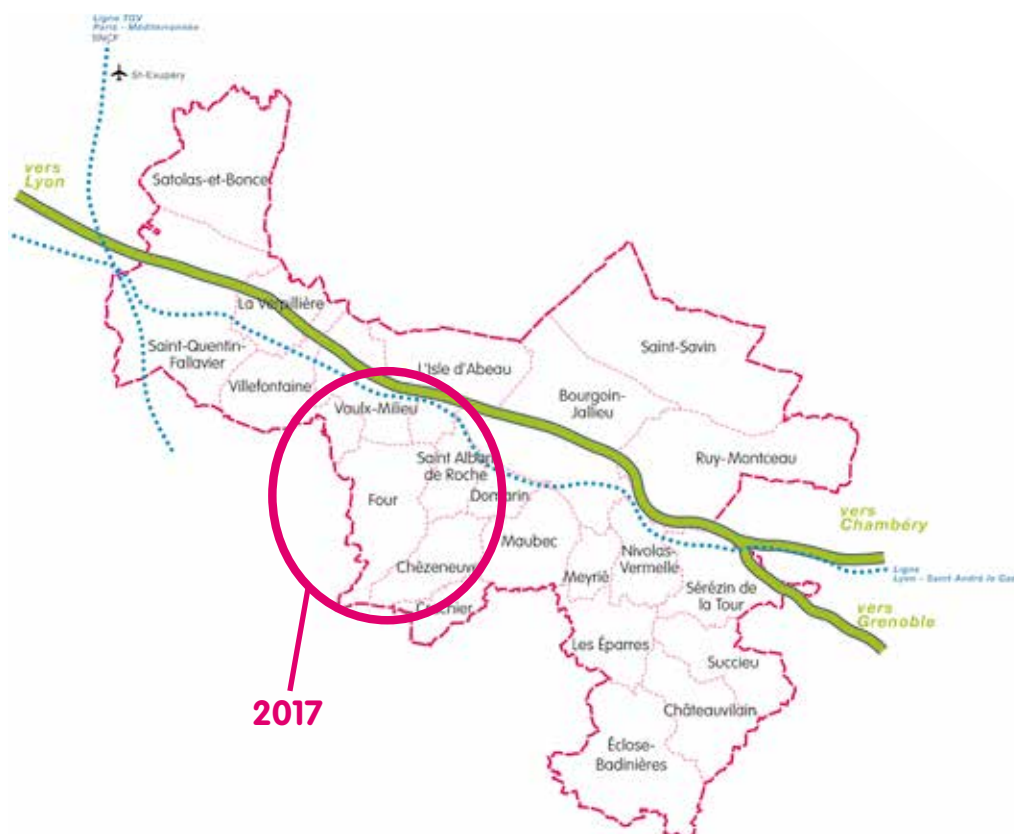
Date : 3 et 4 juin 2017

Parcours avec classement ou non : sportifs, seniors, enfants.

Et après ? Un événement qui dure

Suite à la première édition organisée au Golf des Trois Vallons, à L'Isle d'Abeau, la seconde s'est déroulée sur la commune de Saint-Savin ; la troisième a eu lieu à La Verpillière ; la quatrième édition à Eclose-Badinières et la cinquième dans un cadre plus urbain : L'Isle d'Abeau.

L'objectif est de pérenniser cet évènement au-delà de 2016.





Le CAPI Raid 2017

DES ÉPREUVES MULTISPORTS EN ORIENTATION POUR TOUS :

- **Raid Sportif 50 km** : destiné aux sportifs confirmés ;
- **Raid Loisir 30 km** : destiné aux sportifs initiés ;
- **Raid Family** : un mini raid pour les enfants entre 8 et 12, accompagnés d'un adulte ;
- **Raid junior** : un mini raid pour les enfants à partir de 12 ans ;
- **CAPI Trail** : une course pédestre d'environ 12 km en nocturne, seul ou en duo ;
- **Canicross** : une course pédestre d'environ 7km à faire avec un chien.

Un Raid Sportif

- Pour les sportifs chevronnés, une boucle balisée ou en orientation, chronométrée, **par équipe de 2** enchaînant de **multiples activités** : course à pied, VTT, tir à l'arc, roller, canoë kayak...
- Distance d'environ **50 km sur 2 journées**.
- **Objectifs** :
 - Attirer les sportifs confirmés du territoire et de l'extérieur
 - Créer une épreuve « moteur »
 - Légitimer la qualité de l'événement.

Un Raid Loisir

- Pour la majorité des **sportifs** du territoire, une boucle réduite balisée et chronométrée, **par équipe de 2** enchaînant de **multiples activités** : tir à l'arc, course à pied, course d'orientation, canoë kayak, VTT.
- Distance d'environ **30 km** pour 3 heures d'effort
- **Objectifs** :
 - Attirer la majorité des pratiquants sportifs du territoire qui ont des activités de loisirs sans objectif de compétition
 - Permettre à différents publics l'initiation au raid.



Un Raid Family et Junior

- > Organisation d'un mini raid pour les enfants le samedi après-midi

Un raid family : un mini raid par équipe de 2, composée d'un adulte et d'un enfant entre 8 et 15 ans.

Un raid junior : un mini raid par équipe de 2, composée de deux enfants à partir de 12 ans.

- > Un parcours balisé parsemé d'embûches et d'activités adaptées à un public familial.

Un CAPI Trail

- > Organisation d'une course pédestre d'environ 12 km en nocturne, seul ou en duo.

Un Canicross

- > Organisation d'une course de 6 km, en duo avec un chien.
Cette course sera encadrée par une association.

La 6^{ème} édition du CAPI Raid aura lieu à Four :

- > Ce sera le **lieu d'inscription**
- > Ce sera le **point de départ** de toutes les activités
- > Ce sera le **lieu des arrivées** et remises des prix
- > **Le lieu comportera :**
 - un espace restauration et buvette
 - des stands des associations et des partenaires
 - des stands de valorisation des produits de nos partenaires
 - une animation musicale.





LE PROGRAMME :

Samedi 3 juin 2017

- > **A partir de 13h30** : inscriptions et retrait des dossards pour les raids family, junior, sportif et loisir
- > **de 14h à 16h** : raid famille et raid junior autour du village de départ, sur un parcours balisé
- > **16h** : goûter et remise des prix
- > **de 15h à 18h** : 1^{ère} journée du raid sportif
- > **de 19h à 21h** : CAPI Trail en duo (12 à 15 km)
- > **dans la soirée** : remise des prix du CAPI Trail et repas.

Dimanche 4 juin 2017

- > **Dès 7h30** : accueil des participants, inscriptions et retraits des dossards pour le Raid loisir et sportif
- > **8h30** : départ de la 2^{ème} journée du raid sportif
- > **9h** : départ du raid loisir et du canicross
- > **12h** : arrivée des raids et repas d'après course pour tous
- > **14h** : remise des prix.



Challenges entreprise

Challenge entreprise sur le CAPI Raid

Cette année, le CAPI Raid évolue et fait peau neuve pour vous proposer un challenge entreprise sportif, convivial et adapté à tous : **venez concourir par équipe de 4 sur le raid Loisir le dimanche 4 juin 2017 !**

Au programme, 3h d'activités durant lesquelles il vous faudra trouver un maximum de balises points de contrôle à partir d'une carte qui vous sera fournie au départ. Votre VTT sera votre moyen de transport !

Chaque point de contrôle sera synonyme d'activités conviviales à réaliser et qui seront accessibles à tous et optionnelles : tir à l'arc, canoë, descente en rappel, carabine laser ou encore roller et bike and run. Plus vous en ferez, mieux vous serez classés !

Pour participer au challenge :

- Créer une équipe de 4 collaborateurs
- Inscrivez-vous en remplissant le formulaire d'inscription
- Participez aux épreuves le dimanche 3 juin à 9h30 puis au repas à partir de 13h
- Un classement spécifique sera réalisé lors de la remise des prix à 14h
- Invitation au cocktail de clôture le dimanche à partir de 16h.

Tarif d'inscription : 120 € TTC/équipe

Le tarif comprend l'inscription au raid loisir pour 4 personnes, un lot pour chaque participant et le repas du dimanche midi et l'invitation au cocktail de clôture le dimanche en fin d'après-midi.

Challenge entreprise sur le CAPI Trail

Le trail revient cette année encore ! D'une distance d'environ 12km, **venez participer à cette course pédestre en duo** : le principe, vous courez ensemble et passez la ligne d'arrivée ensemble.

Tarif d'inscription : 30 € TTC/équipe

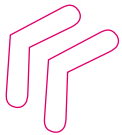
Le tarif comprend l'inscription au CAPI Trail pour 2 personnes, un lot pour chaque participant et le repas d'après course le samedi soir.



Retour sur les éditions précédentes

Participation en nombre de personnes

	2012	2013	2014	2015	2016
Raid Sportif	100	126	166	166	98
Raid Loisir	128	160	208	248	240
Raid Junior	Pas d'épreuve	20	32	30	42
Raid handi valide	Pas d'épreuve	19	5	Pas d'épreuve	Pas d'épreuve
Raid Découverte	14	178	154	Pas d'épreuve	Pas d'épreuve
Randonnée	12	25	76	Pas d'épreuve	Pas d'épreuve
Trail	Pas d'épreuve	Pas d'épreuve	132	Pas d'épreuve	84
Raid Family	Pas d'épreuve	Pas d'épreuve	Pas d'épreuve	122	230
TOTAL	254	528	773	566	694



Ils l'ont écrit :

« Tout d'abord un grand bravo pour ce raid (et par extension pour ces deux jours) magnifiquement organisé. C'était notre première participation au raid sportif CAPI le dimanche, et nous reviendrons. Sportivement. » Laurent

« Merci , pour un premier raid (pour mon cas) tout était parfait. » Carine (équipe PELGUI)

« Bravo encore à l'orga et aux bénévoles pour cette 3^{ème} édition. » Julien.

« Merci à vous pour l'organisation, vous êtes des chefs ! Vous pouvez être fiers. Et super sympa l'instauration d'un relais pour démarrer ! »

« A moi maintenant de vous remercier, vous aviez commandé le soleil et très bien préparé le parcours et les activités. Les enchaînements sont difficilement gérables et nous le comprenons. Que du bonheur.....Etant personnellement engagé dans le milieu associatif, je me rends bien compte du travail accompli. Merci pour votre engagement. »

« L'équipe 44 RAID Sportif vous remercie et vous donne RDV l'année prochaine... »

« Bravo, encore une belle réussite pour ce raid CAPI. Toujours une organisation parfaite, une super ambiance. Vivement l'année prochaine. »

« Tout d'abord, merci pour ce raid loisir que nous avons bien apprécié réaliser. C'était super, on a bien profité. »

« Encore bravo pour l'organisation, nul n'est parfait. A l'année prochaine »

« Malgré la difficulté du parcours, merci à toute l'organisation qui a été quasi parfaite, avec le beau temps en plus. » Gilles

« Tout d'abord merci pour votre transparence quant au problème de puce au rappel. Nous savons très bien que les plus embêtés dans ce genre de situation, ce sont les organisateurs. L'erreur est humaine... Sinon, c'était vraiment super. Bonne organisation générale. Excellente convivialité. Beaucoup de bénévoles : pas un seul désagréable, et beaucoup super sympas. Différentes activités très ludiques. Orientation très bien, précise mais pas trop dure, et très originale en y ayant intégré le canoë. Avec mon fils, on a passé 2h31'47 géniales, et on était tous les 2 très heureux à l'arrivée. Et aussi sur le podium. Les activités de l'après-midi étaient aussi très bien pour les familles : les parents peuvent autant s'amuser que les enfants. Et cela fait passer un moment privilégié avec ses proches. Et BRAVO encore à toute l'équipe pour cette belle journée. Et peut-être à l'année prochaine (c'est un peu loin de Cornas (vers Valence)). » Les 2 S





Les partenaires 2016

Ils nous ont déjà fait confiance en 2016 :

- > Batigimm
- > Carrefour
- > Dvélos.com
- > Toyota BJ Motors
- > SARA Aménagement
- > Clear Channel
- > Chanut
- > Arthurlmmo
- > Promocash
- > Kalibue
- > Moulin du Bion
- > Centaure
- > Flunch
- > Décathlon
- > April assurance
- > Véolia
- > Ikébana
- > Rando Running
- > Dcovering
- > Isotex
- > Rhône Alpes Foncier
- > ERDF
- > McDonald's
- > MB Prod



Le Partenariat

UN PARTENARIAT AVEC LE RAID DE LA CAPI, C'EST :

- Faire rayonner votre marque et votre entreprise
- Bénéficier d'une visibilité optimale à travers une campagne de communication sur des supports diversifiés (affiches, flyers, site internet, fiches d'inscription, presse, ...)
- Être acteur d'un événement convivial, réunissant sportifs, associations, élus du territoire, etc...
- Associer votre image à celle du CAPI Raid, un projet fédérateur porteur de valeurs sportives et de notoriété pour notre territoire.

Les supports de communication :

Avec la CAPI, vous bénéficiez d'une **véritable campagne de communication** et de promotion à travers l'événement :

- Affichage
- Brochures d'inscriptions
- Site internet CAPI et réseaux sociaux
- Presse grand public et spécialisée
- Sur place : stands, banderoles, outils publicitaires, animations.

Les formes de partenariat :

- Les **supports financiers** permettront de couvrir les coûts de la campagne de communication, et d'amoindrir ceux liés à l'organisation logistique et aux achats de matériels nécessaires aux activités proposées.
- Organisation **logistique** : le prêt de matériels tels que le matériel de restauration pour la buvette ou tentes... permettront de diminuer les dépenses logistiques de l'organisation et de procurer un confort supplémentaire aux participants.
- Les **lots et récompenses** des compétitions permettent d'une part de valoriser les produits d'un partenaire et d'autre part de légitimer la qualité de l'événement.
- Apport en nature : **repas et ravitaillement**. Les repas seront distribués aux participants des Raids Sportif et Loisir à l'issue des épreuves, des ravitaillements sont prévus sur les parcours.



Le plan de communication :

TYPE DE SUPPORTS	NOMBRE	FORMAT	LIEU OU MOYEN DE DIFFUSION
Feuilles d'inscription / flyers / affiches	4 000	Format papier ou téléchargement sur le site internet de la CAPI / Flyers A5 / Affiches A3 et A4	<ul style="list-style-type: none"> > Equipements de la CAPI (piscines, médiathèques, centres techniques, Abattoirs, Théâtre du Vellein...) > Mairies, centres de loisirs, etc > Evènements sportifs
Sets de plateaux	20 000	A3 paysage	> Restaurant Flunch Bourgoin-Jallieu et McDonalds L'Isle d'Abeau
Internet		Site internet de la CAPI Sites spécialisés	
Réseaux sociaux		Page Facebook du CAPI Raid - Mise en avant des partenaires (logo, reportage...)	
Ici l'Agglo	40 000	A4	<ul style="list-style-type: none"> > Toutes boîtes aux lettres > Janvier et avril 2015
Banderoles routières	20	5m de long	> Sur le territoire CAPI
Presse écrite		A6 ou A5	<ul style="list-style-type: none"> > Dauphiné Libéré > Presse spécialisée
Affichage bus	1 semaine de diffusion	Arrière de bus	> Sur le territoire CAPI
Affichage Abris Bus	60 faces	Affichage abris bus + panneaux sucettes	> Sur le territoire CAPI
Tee-shirts	130 bénévoles 500 participants		Sur place
Animations et signalétique		Sur place, stands de promotion, signalétique des partenaires	
Événementiels		Mise en place de petits événements chez les partenaires pour promouvoir le CAPI Raid	

Le sponsoring

PRESTATIONS	PARTENAIRE PRINCIPAL	PARTENAIRE OR	PARTENAIRE ARGENT	PARTENAIRE BRONZE	AUTRE PARTENAIRE
Nom et logo tous supports / publicités écrites / presse	✓ en principal	✓ affichage secondaire	✓ affichage petit	✓ affichage petit (ou verso)	✓ affichage petit (ou verso)
Emplacements réservés pour mettre votre signalétique au village	✓	✓	✓	✓	✗
Distribution publicité	✓	✓	✓	✗	✗
Tee-shirts participants / bénévoles	✓ en principal au recto	✓ au recto	✓ au verso	✗	✗
Sets de plateau	✓ en principal	✓	✓	✗	✗
Banderoles routières	✓ en principal	✓	✗	✗	✗
Dossards et arche de départ	✓	✓	✗	✗	✗
Back Drop Média	✓	✓	✗	✗	✗
Publicité sur les bus + abris bus	✓	✗	✗	✗	✗
Publicité radio	✓	✗	✗	✗	✗
Tarifs	3 000 €	2 000 €	1 000 €	500 €	250 €

Les partenaires seront conviés à la soirée de lancement du CAPI Raid, début 2017 et à la soirée des partenaires fin juin.

Attention : les partenaires arrivant dans la course à partir du mois de mars, ne pourront pas toujours être intégrés sur les supports, à cause de certaines contraintes techniques, comme par exemple les tee-shirts.



Le Mécénat

Qu'est-ce que le mécénat :

En plus du partenariat, il est possible pour les entreprises de devenir mécènes de l'événement : **le mécénat est le don en numéraire ou matériel apporté par une entreprise à un organisme d'intérêt général, sans attendre en retour de contrepartie équivalente.**

Les dons de mécénat peuvent se faire sous diverses formes :

- Le **mécénat financier**
- Le **mécénat de compétences**
- Le **mécénat en produits**
- Le **mécénat technologique.**

Le mécénat est considéré fiscalement comme un don : en application de l'article 238 bis du CGI, les versements des entreprises ouvrent droit à une réduction d'impôt sur les sociétés égale à 60 % du don dans la limite de 0,5 % du chiffre d'affaire annuel. Par exemple, pour une entreprise qui réalise 1 million d'euros de CA en 2012, le plafond de versements pour le calcul de la réduction d'impôt dont l'entreprise peut bénéficier en 2012 est de 5 000 €. Si elle réalise 5 000 € de dons en 2012, elle disposera d'une réduction d'impôt de 3 000 €.



LA TARIFICATION MÉCÉNAT

PRESTATIONS	MÉCÈNE PRINCIPAL	MÉCÈNE OR	MÉCÈNE ARGENT	MÉCÈNE BRONZE
Nom et logo intégrés aux supports de communication (plaquettes, affiches, site)	Affichage principal	Affichage grand	Affichage petit	Affichage petit
Impression logo tee shirt pour les bénévoles	✓ logo recto et nom verso	✓ logo recto et nom verso	✓ affichage verso	✗
Invitation à la soirée de lancement, début 2017 et à la soirée des partenaires fin juin.				
Participation financière ou dotations en équivalent	à partir de 3 000 €	de 2 000 € à 2 999 €	de 1 000 € à 1 999 €	de 500 € à 999 €

A CHACUN SON CAPI RAID !

1,2 et 3 partez...
pour la 6^{ème} édition
les 3 et 4 juin 2017
à Four

> Vos contacts :

Direction des Sports
Communauté d'agglomération Porte de l'Isère
17, avenue du Bourg - BP 90592
38081 L'ISLE D'ABEAU CEDEX

Tel : 04 74 27 28 00
Mobile : 06 29 69 27 74
Mail : raid@capi38.fr
www.capi-agglo.fr

 **Retrouvez le CAPI Raid
sur Facebook**

